

**Características**

Item	Nombre	Material
1	Mezclador LVM Pared	Metal - Latón
2	Brazo Mezclador Pared LVM	Metal - Acero Inoxidable Cromado
3	Manija Pristina	Metal - Zamak Cromado
4	Escudo Ducha Contempra	Plástico - ABS Cromado
5	Escudo Central Contempra	Plástico - ABS Cromado
6	Aireador 18,5 Rosca Externa	Plástico - Acetal (POM)
7	Tornillo Prisionero	Metal - Latón Cromado
8	Torre Ducha	Metal - Latón Cierre Cerámico
9	Universales (Pitorra)	Metal - Latón

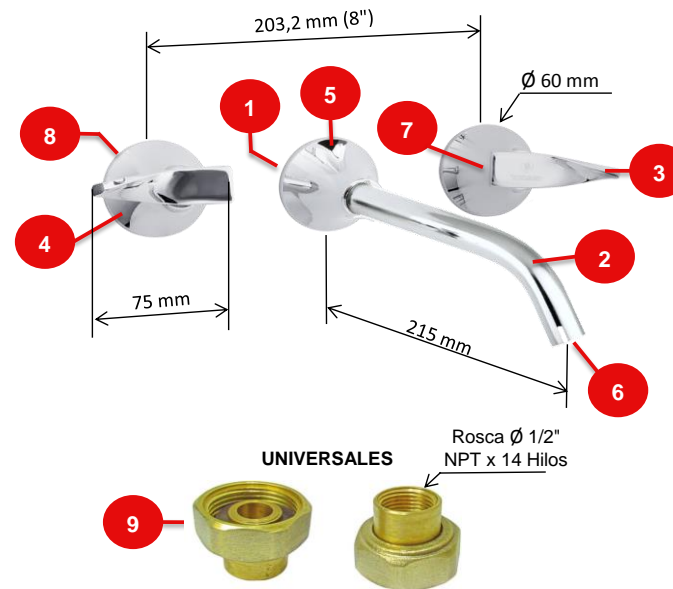
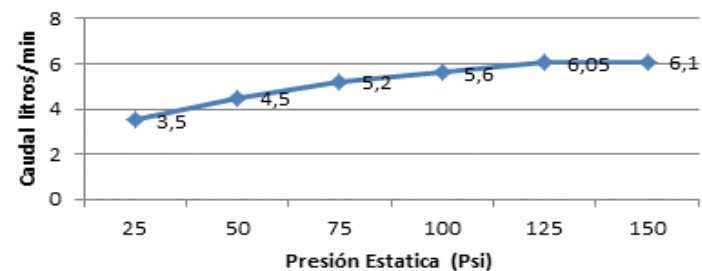
**Conexiones:** Rosca Hembra 1/2" NPT

**Resistencia:**
**CUMPLE CON LA NORMA NTC 1644 PARA ACCESORIOS DE SUMINISTRO EN FONTANERIA:**

- Ciclado Máximo: 500.000 ciclos
- Torque Máximo de Operación: 1,7 N.m (1,25 Lbft.Ft).
- Torque Máximo de Conexiones Metálicas de Suministros: 61 N.M (45 Lbft.Ft).
- Cromado: Ensayo de corrosión NTC 1156 (Sal Neutra) 24 horas en cámara salina.
- Presión Máxima de Trabajo: 860 kpa ± 14 kpa (125 Psi ± 2 Psi).
- Presión Máxima de Estallido: 3450 Kpa (500 Psi).
- Temperatura de Trabajo: 5°C A 71°C (40°F A 160°F).
- Resistente a la corrosión del medio ambiente en condiciones normales de uso.
- Resistente a la corrosión del agua potable.
- Resistente al jabón y limpiadores de tocador.

**Condiciones de uso:**

Uso Domestico - No toxico  
Cierre Ceramico  
Maxima carga del brazo: 6,4 Kgf


**Consumo con Aireador Inteligente**

**SELLOS RESPALDO GRICOL**

 20 años de garantía  
20 year warranty

 Hasta 70% menos consumo  
Up to 70% less consumption

**GARANTIAS**

 Para mayor información de fichas técnicas, guías de instalación, garantías, restricciones y condiciones de uso, consulte en: [gricol.com/informacion-tecnica-y-garantias](http://gricol.com/informacion-tecnica-y-garantias)
**OBSERVACIONES**

GRICOL S.A. se reserva el derecho de efectuar cambios en los productos y/o sus especificaciones sin previo aviso.