

**Características**

Ítem	Nombre	Material
1	Mango Ducha Teléfono Abruzzo 5,2 cm	Plástico - ABS Cromado
2	Soporte Ducha Teléfono Móvil	Plástico - ABS Cromado
3	Desviador ducha Teléfono	Plástico - ABS Cromado
4	Manguera Ducha Teléfono (Metálica)	Conexiones Metal - Latón Cromado

**Conexiones:**

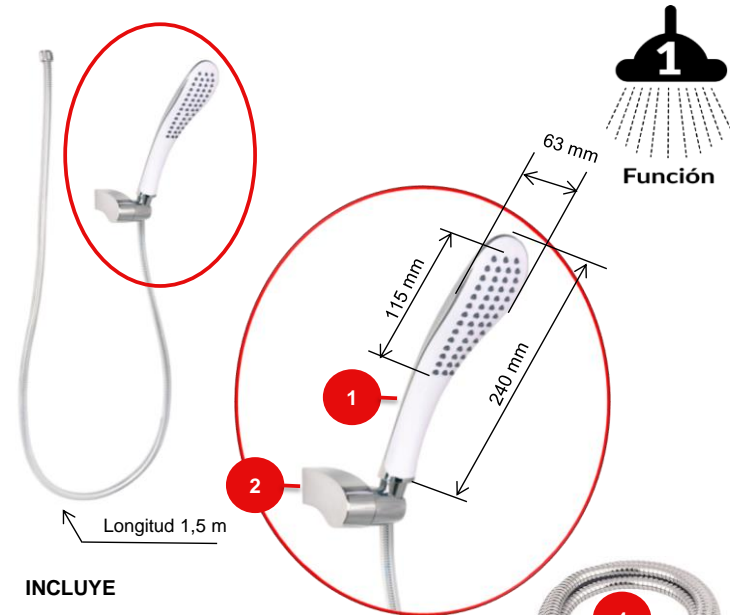
Acometida: Rosca Macho 1/2" NPT

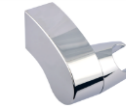
**Resistencia:**
**CUMPLE CON LA NORMA NTC 1644 PARA ACCESORIOS DE SUMINISTRO EN FONTANERÍA:**

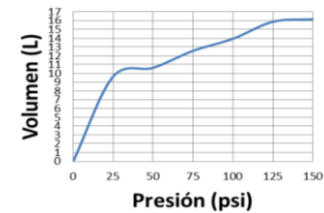
- Torque Máximo de Operación: 1,7 N.m (1,25 Lb.Ft).
- Torque Máximo de Conexiones Metálicas de Suministros: 61 N.M (45 Lb.Ft).
- Cromado: Ensayo de corrosión NTC 1156 (Sal Neutra) 24 horas en cámara salina.
- Presión Máxima de Trabajo: 860 kpa ± 14 kpa (125 Psi ± 2 Psi).
- Presión Máxima de Estallido Manguera: 2000 Kpa (290 Psi).
- Temperatura de Trabajo: 5°C A 71°C (40°F A 160°F).
- Resistente a la corrosión del medio ambiente en condiciones normales de uso.
- Resistente a la corrosión del agua potable.
- Resistente al jabón y limpiadores de tocador.

**Condiciones de uso:**

Uso Doméstico - No toxico  
 Cierre Convencional  
 Máximo 2 horas continuas de uso  
 Máxima Resistencia a la tracción (manguera): 35 Kgf  
 Resistencia máxima a la carga de 90 N (Soporte ducha teléfono)


**INCLUYE**

**FICHA TECNICA DT FT 115**

**FICHA TECNICA DT FT 116 Consumo (L/min)**

**FICHA TECNICA DT FT 142**

**SELLOS RESPALDO GRICOL**

 20 años de garantía  
20 year warranty

 Hasta 70% menos consumo  
Up to 70% less consumption

**GARANTIAS**

 Para mayor información de fichas técnicas, guías de instalación, garantías, restricciones y condiciones de uso, consulte en: [gricol.com/informacion-tecnica-y-garantias](http://gricol.com/informacion-tecnica-y-garantias)
**OBSERVACIONES**

GRICOL S.A. se reserva el derecho de efectuar cambios en los productos y/o sus especificaciones sin previo aviso.