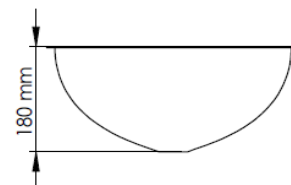
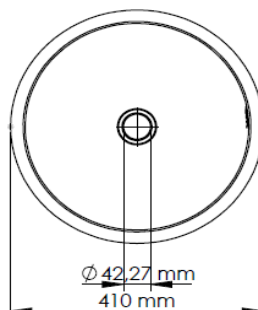
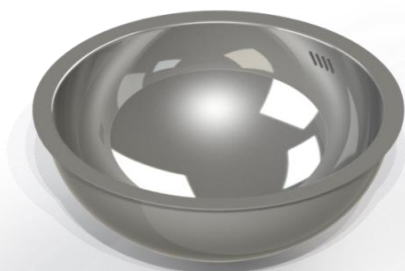




GRICOL

## LAVAMANOS EN ACERO INOXIDABLE SOBREPONER

REF: 01-2076-11



### CARACTERÍSTICAS

<b>Descripción del producto:</b>	Lavamanos de sobreponer en acero inoxidable con alta resistencia a la corrosión, con una doble lámina para hacer la función del rebosadero, para baños de innovación, se puede combinar con toda la línea de porcelana sanitaria siendo de un tamaño muy práctico y cómodo.
<b>Conexiones:</b>	N/A Diríjase a la guía de instalación BC GI 008
<b>Materiales y/o acabados:</b>	Acero Inoxidable, Brillante.
<b>Uso:</b>	Residencial y/o Institucional.
<b>Medidas principales del empaque:</b>	Alto: 420 mm Largo: 420 cm Ancho: 220 mm
<b>Peso del producto:</b>	Neto: 4,70 kg Bruto: 4,70 kg
<b>Restricciones:</b>	No usar ácidos sobre las partes cromadas (desagües y grifería) No limpiar con ningún tipo de ácido sobre el acero
<b>Mantenimiento:</b>	1. Limpiar con agua, jabón líquido y con un paño suave, enjuagar muy bien. 2. Secar muy bien con un paño suave para evitar manchas.

### GARANTÍA

*Este producto está cubierto por garantía de 20 años por defectos de fabricación. Para mayor información de fichas técnicas, guías de instalación, garantías, restricciones y condiciones de uso, consulte en: [gricol.com/informacion-tecnica-y-garantias](http://gricol.com/informacion-tecnica-y-garantias)*

### OBSERVACIONES

**GRICOL S.A.** se reserva el derecho de efectuar cambios en los productos y/o sus especificaciones sin previo aviso.  
Sí desea consultar nuestro portafolio de productos ingrese a [www.gricol.com](http://www.gricol.com)  
Líneas de atención: 3603899 - 3600466