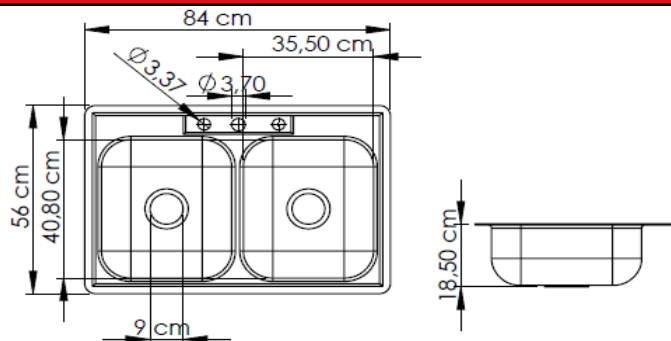




GRICOL

## KIT LAVAPLATOS EN ACERO DOBLE POCETA 84 x 56 cm

REF: M1-3002-11



### CARACTERÍSTICAS

**Descripción del producto:** Lavaplatos doble poceta en acero inoxidable de alta resistencia a la corrosión, con inclinación en la poceta para dificultar la acumulación del agua, su perforación de desagüe centrado permite mejor aprovechamiento de la poceta y mejor posición del sifón, medida de la canastilla de 4." Es una pieza entera que brinda mayor resistencia. Lavaplatos para submontar de fácil instalación.

**Conexiones:** N/A Diríjase a la guía de instalación BC GI 002.

**Materiales y/o acabados:** Acero Inoxidable / Satinado.

**Uso:** Residencial y/o Institucional.

**Medidas principales del empaque:** Alto: 58.5 cm

Largo: 122.5 cm

Ancho: 31 cm

**Peso del producto:** Neto: 33,2 kg

Bruto: 33,2 kg

**Restricciones:** No usar ningún producto en el acero que contenga:

- Ácidos (muriático, sulfúrico, entre otros.)
- Amoníaco puro.
- Derivados del cloro.
- Soluciones salinas.
- Removedores de tintas.

**Mantenimiento:**

1. Limpiar diariamente con agua, jabón líquido y con un paño suave, enjuagar muy bien.
2. Secar muy bien con un paño suave para evitar manchas en el acero.
3. No usar esponjillas metálicas ya que estas rayan y oxidan el acero.

### GARANTÍA

*Este producto está cubierto por garantía de 20 años por defectos de fabricación. Para mayor información de fichas técnicas, guías de instalación, garantías, restricciones y condiciones de uso, consulte en: [gricol.com/informacion-tecnica-y-garantias](http://gricol.com/informacion-tecnica-y-garantias)*

### OBSERVACIONES

**GRICOL S.A.** se reserva el derecho de efectuar cambios en los productos y/o sus especificaciones sin previo aviso.  
 Sí desea consultar nuestro portafolio de productos ingrese a [www.gricol.com](http://www.gricol.com)  
 Líneas de atención: 3603899 - 3600466