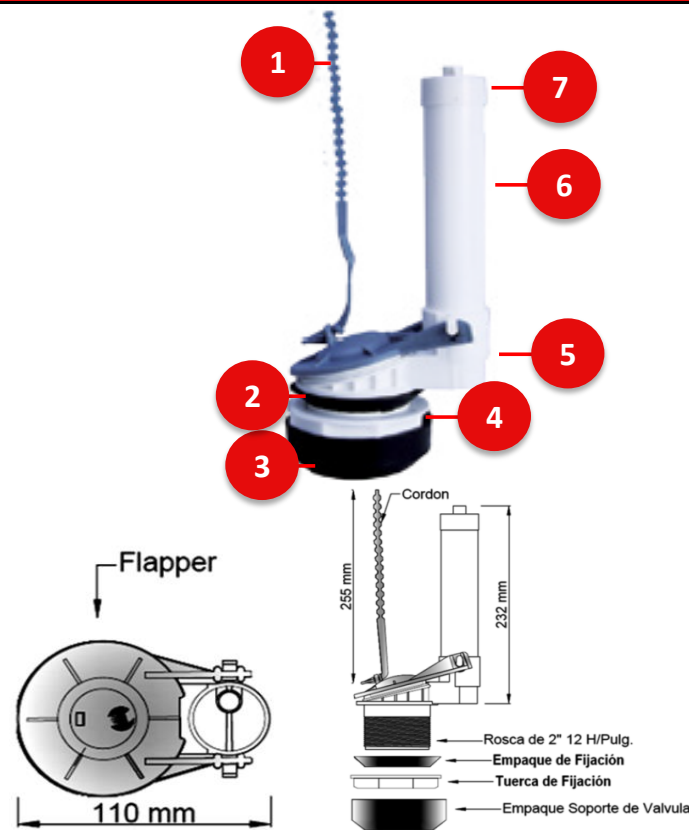


Características

| Ítem | Nombre | Material |
|------|------------------------|-------------------------------|
| 1 | Flapper | Caucho PVC + colorante gris |
| 2 | Empaque fijación | Caucho Negro |
| 3 | Empaque soporte | Caucho Negro |
| 4 | Tuerca fijación | Plástico Polipropileno Blanco |
| 5 | Cuerpo | Plástico Polipropileno Blanco |
| 6 | Tubo de llenado espejo | Plástico Polipropileno Blanco |
| 7 | Terminal tubo | Plástico Polipropileno Blanco |

| | |
|----------------------------|---|
| Conexiones: | Rosca y tuerca de 2" X 12 hilos/pulgada |
| Resistencia: | <p>CUMPLE CON LA NORMA NTC 5302 PARA ACCESORIOS DE DESAGÜE EN FONTANERIA:</p> <ul style="list-style-type: none"> - Materiales: NTC 2966, ASTM D965 - D3965 - D2661 - D2665 - F628 - F891, NTC 369, CAN/CSA B 181.1 - CAN/CSA B 181.2. - Torque Máximo de las uniones roscadas: 20 N.m. - Diámetro externo de salida: Lavaplatos mínimo nominal 1½". - Ciclado Térmico: Máximo 6 ciclos de variación de temperatura de 60 °C ± 2 °C por 1,5 minutos a 21 °C ± 2 °C por 1,5 minutos con un caudal de agua de 7,5 L/min ± 0,8 L/min. - Caudal mínimo 27 L/min (7gpm). - Goteo de sellos: Máximo 63 ml/min a presión estática de 150 mm de columna de agua a 10°C ± 6°C. - Sello del sifón: mínimo 50mm. - Roscas NPSM de acuerdo con la NTC 332. - Resistente a la corrosión del medio ambiente en condiciones normales. - Resistente a la corrosión del agua potable. - Resistente al jabón y limpiadores de tocador. |
| Condiciones de uso: | Domestico Sanitario - No tóxico. |



SELLOS RESPALDO GRICOL



20 años de garantía
20 year warranty



Hasta 70% menos consumo
Up to 70% less consumption

GARANTIAS

Para mayor información de fichas técnicas, guías de instalación, garantías, restricciones y condiciones de uso, consulte en:
gricol.com/informacion-tecnica-y-garantias

OBSERVACIONES

GRICOL S.A. se reserva el derecho de efectuar cambios en los productos y/o sus especificaciones sin previo aviso.