

## Características

Ítem	Nombre	Material
1	Manija (Perilla) Kristhal	Plástico - Acrílico Transparente
2	Botón Kristhal	Plástico - Acrílico Transparente
3	Tuerca Torre Múltiple	Plástico - ABS Cromado
4	Cuerpo Llave Lavamanos	Metal - Latón Cromado
5	Aireador Rosca Externa 21,5 mm	Plástico - Acetal (POM)
6	Tuerca Base	Metal - Latón
7	Torre Múltiple Metálica	Metal - Latón Cierre Cerámico

**Conexiones:** Roscas Macho 1/2" NPT

**CUMPLE CON LA NORMA NTC 1644 PARA ACCESORIOS DE SUMINISTRO EN FONTANERÍA:**

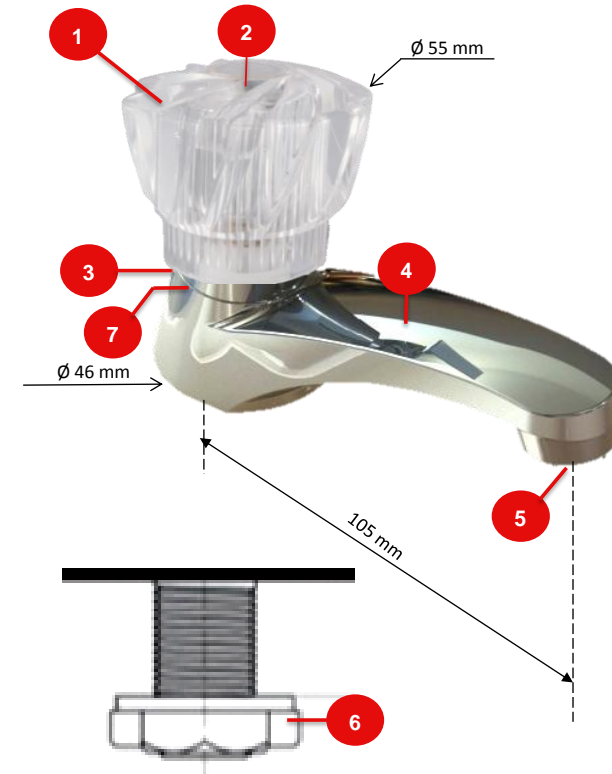
**Referencia Normativa ASME A112.18.1 / CSA B125.1**

**Resistencia:**

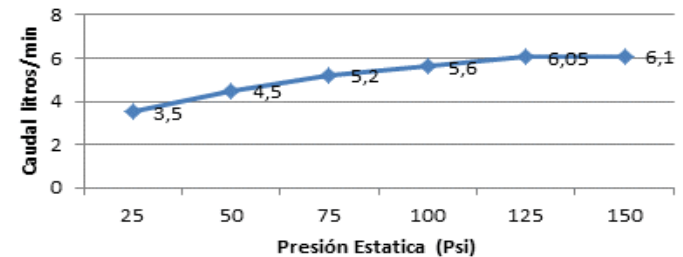
- Ciclado Máximo: 500.000 ciclos
- Torque Máximo de Operación: 1,7 N.m (1,25 Lb.Ft).
- Torque Máximo de Conexiones Metálicas de Suministros: 61 N.M (45 Lb.Ft).
- Cromado: Ensayo de corrosión NTC 1156 (Sal Neutra) 24 horas en cámara salina.
- Presión Máxima de Trabajo: 860 kPa ± 14 kPa (125 Psi ± 2 Psi).
- Presión Máxima de Estallido: 3450 kPa (500 Psi).
- Temperatura de Trabajo: 5°C A 71°C (40°F A 160°F).
- Resistente a la corrosión del medio ambiente en condiciones normales de uso.
- Resistente a la corrosión del agua potable.
- Resistente al jabón y limpiadores de tocador.

**Condiciones de uso:**

Uso Doméstico - No Tóxico.  
Cierre Cerámico 1/4 de giro.



**Consumo con Aireador Inteligente**



## GARANTIAS

*Este producto está cubierto por una garantía de 5 años. Para mayor información sobre garantías, guías de instalación, recomendaciones de uso y mantenimiento ingrese a [www.gricol.com](http://www.gricol.com)*

## OBSERVACIONES

**GRICOL S.A.** se reserva el derecho de efectuar cambios en los productos y/o sus especificaciones sin previo aviso.