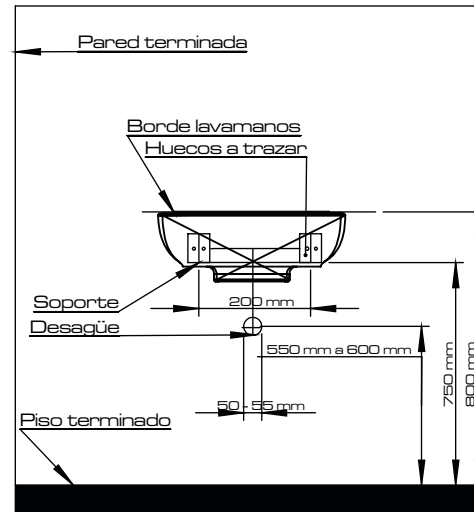


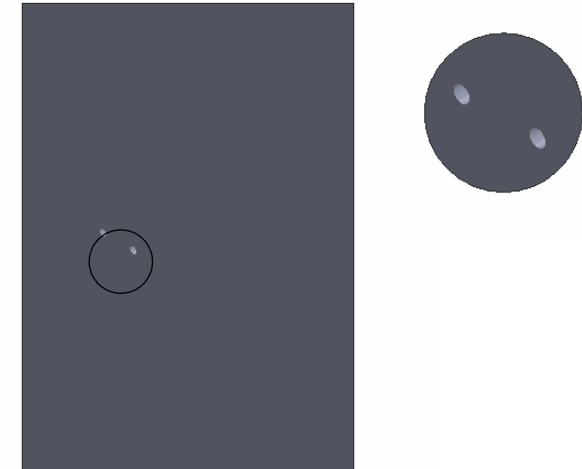


1- Trace los agujeros de los soportes.

NOTA: Se recomienda usar las medidas que ilustra el grafico.



2- Perfore en los trazos previamente realizados en la pared.

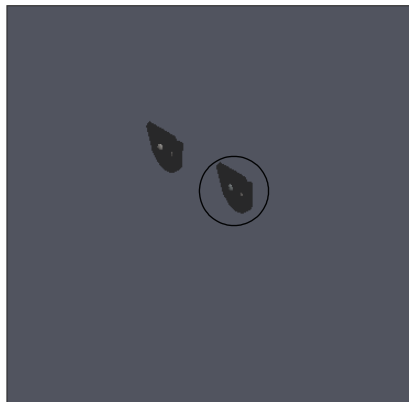


3- Tome el soporte y atorníllelo a la pared, este sostendrá el lavamanos.

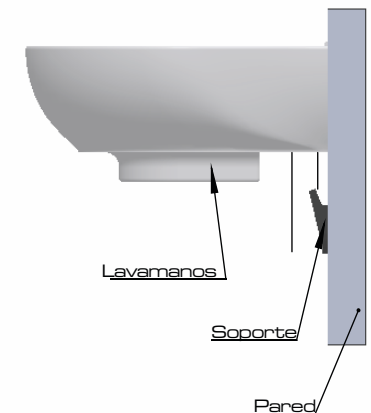
NOTA: Verifique que los soportes hayan quedado firmes.

IMPORTANTE:

Los soportes no incluyen tornillos ni chazos.



4- Cuelgue el lavamanos en los soportes previamente instalados.



NOTA: El lavamanos puede ser instalado con pedestal.

| REFERENCIAS | MEDIDAS (mm) | | |
|-------------|--------------|--------|-------------|
| | LARGO | ANCHO | PROFUNDIDAD |
| 01-2031-15 | 410 mm | 500 mm | 185 mm |
| 01-4076-15 | 370 mm | 420 mm | 165 mm |
| 01-4017-15 | 420 mm | 795 mm | 185 mm |
| 01-4078-15 | 420 mm | 820 mm | 165 mm |