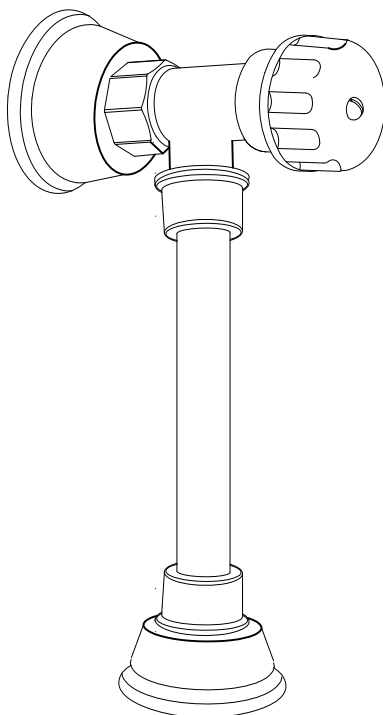


**GUÍA DE INSTALACIÓN**



**LLAVE URINARIO**



**GUÍA DE INSTALACIÓN**

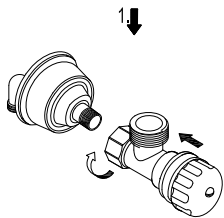


**LLAVE URINARIO**

1.

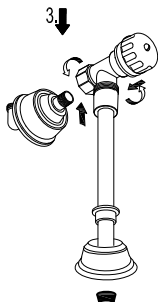
- Tenga en cuenta, colocar el escudo en el cuerpo llave lavadora.
- Enrosque el cuerpo llave lavadora al adaptador de la cometa.
- Aplique teflón de 6 a 8 vueltas (NO UTILIZAR TRABAROSCAS).

Nota: No utilizar herramienta de plomería instale manualmente.



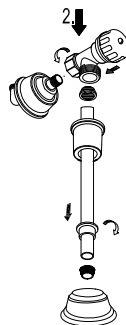
3.

- Coloque el escudo y rosque en el racor de adaptación de la porcelana.



2.

- Verifique que los empaques estén puestos en el tubo.
- Asegure el tubo roscando manualmente la tuerca en la salida del cuerpo de la llave.



**PRECAUCIÓN:**  
Antes de la instalación realice la purga de la tubería para eliminar residuos que impida el correcto funcionamiento del producto. Efectúe prueba de presión de agua, para detectar y corregir fugas en las conexiones y verificar el funcionamiento del producto. El uso de ácidos para el aseo en baños y cocinas crea un ambiente corrosivo. Se recomienda suficiente ventilación no utilice ácidos, Productos Abrasivos para la limpieza de la Grifería. No instale la Grifería en ambiente corrosivos (Uso Doméstico).

**IMPORTANTE:**  
Para mayor información de fichas técnicas guías de instalación, garantías, restricciones y condiciones de uso, consulte en [gricol.com/informacion-tecnica-y-garantias](http://gricol.com/informacion-tecnica-y-garantias). Lo invitamos a visitar nuestra página web [www.gricol.com](http://www.gricol.com) ó comunicarse a la línea de de servicio al cliente 360 3899.