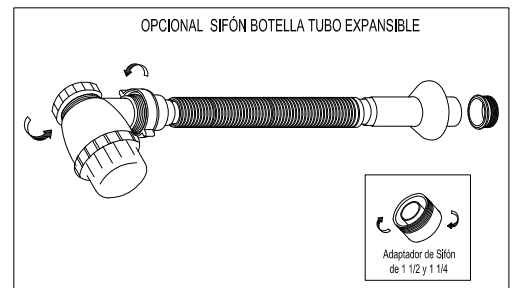
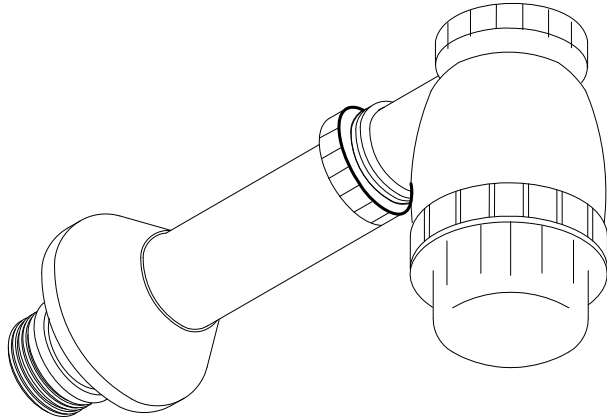


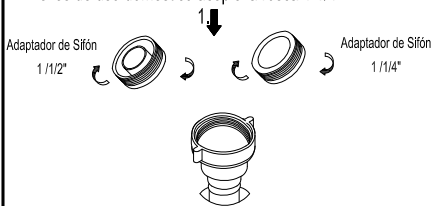


# SIFÓN BOTELLA

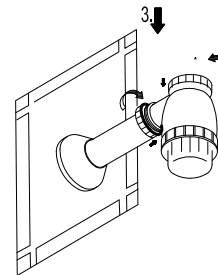
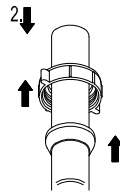


# SIFÓN BOTELLA

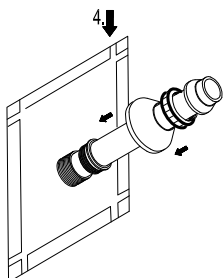
1. - Determine si el tubo expandible va a ser utilizado en el sifón botella Industrial o sifón botella domestico retire acople y conecte directamente la tuerca 1 1/2" y si es de uso doméstico acople la rosca 1 1/4".



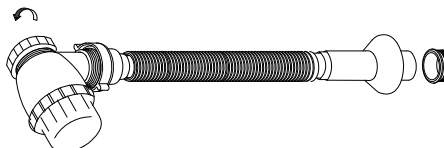
2. - Verifique que el desagüe se encuentre adecuadamente instalado.  
- Introduzca en el tubo del desagüe la tuerca al sifón y el empaque (1 1/4 desagüe lavamanos) deseche el otro empaque.
3. - Acople simultáneamente en el cuerpo sifón botella el tubo desagüe y el tubo extensión.  
- Enrosque manualmente las tuercas de 1 1/4" hasta fijar el cuerpo sifón botella.  
- Roscar la tuerca adaptador manualmente.



4. - En el otro lado del tubo del sifón botella instale el escudo y el adaptador de caucho.  
- Destlice el escudo para cubrir el empaque adaptador.



\*NOTA: Si el tubo de drenaje de la pared está corrido utilice el sifón expansible.



**PRECAUCIÓN:**

Antes de la instalación realice la purga de la tubería para eliminar residuos que impida el correcto funcionamiento del producto. Efectúe prueba de presión de agua, para detectar y corregir fugas en las conexiones y verificar el funcionamiento del producto.

El uso de ácidos para el aseo en baños y cocinas crea un ambiente corrosivo. Se recomienda suficiente ventilación no utilice ácidos, Productos Abrasivos para la limpieza de la Grifería.

No instalar la Grifería en ambiente corrosivos (Uso Doméstico).

**IMPORTANTE:**

Para mayor información de fichas técnicas guías de instalación, garantías, restricciones y condiciones de uso, consulte en [gricol.com/informacion-tecnica-y-garantias](http://gricol.com/informacion-tecnica-y-garantias). Lo invitamos a visitar nuestra página web [www.gricol.com](http://www.gricol.com) ó comunicarse a la línea de de servicio al cliente 360 3899.