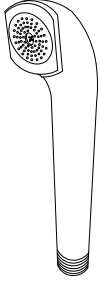


GUÍA DE INSTALACIÓN

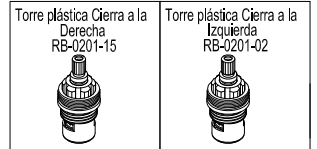
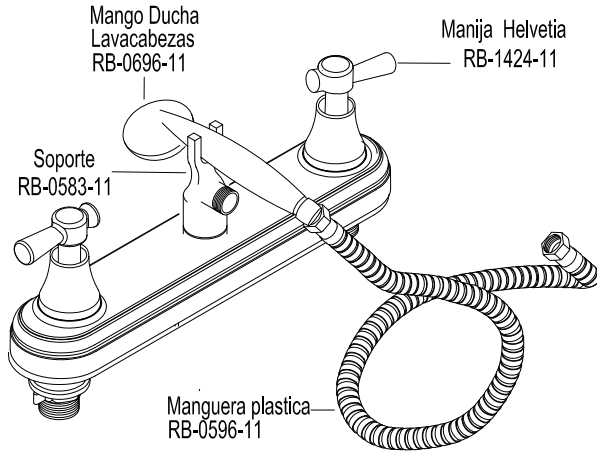


MEZCLADOR LAVACABEZAS

Mango plástico cromado
RB-0599-11



Mango 3 Chorros
RB-0696-11

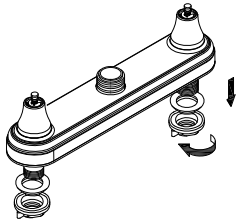


GUÍA DE INSTALACIÓN



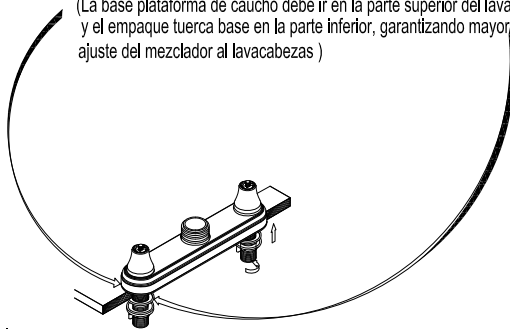
MEZCLADOR LAVACABEZAS

1.
- Desenrosque las tuercas y retire los empaques inferiores del cuerpo mezclador.

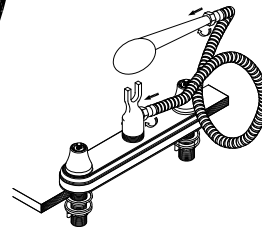


2.
- Ubique el cuerpo mezclador en los orificios del lavacabezas, coloque el empaque tuerca y enrosque la tuerca hasta que ajuste completamente el cuerpo mezclador con el lavacabezas.

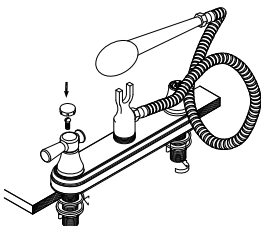
NOTA:
(La base plataforma de caucho debe ir en la parte superior del lavacabezas y el empaque tuerca base en la parte inferior, garantizando mayor ajuste del mezclador al lavacabezas)



3.
- Verifique que el empaque este puesto dentro del soporte.
- Asegure el soporte roscando manualmente hasta que haga tope, según grafica.
- Conecte la manguera al mango ducha lavacabezas, ajustando la tuerca hasta que selle completamente.
- Conecte la manguera al soporte y verifique que el empaque este en su sitio.
- Ajuste la tuerca hasta que selle completamente con el soporte.



4.
- Coloque las manijas y asegúrelas con los tornillos.



PRECAUCIÓN:
Antes de la instalación realice la purga de la tubería para eliminar residuos que impida el correcto funcionamiento del producto. Efectúe prueba de presión de agua, para detectar y corregir fugas en las conexiones y verificar el funcionamiento del producto.
El uso de ácidos para el aseo en baños y cocinas crea un ambiente corrosivo. Se recomienda suficiente ventilación no utilice ácidos, Productos Abrasivos para la limpieza de la Grifería.
No instalar la Grifería en ambiente corrosivos (Uso Doméstico).

IMPORTANTE:
Para mayor información de fichas técnicas guías de instalación, garantías, restricciones y condiciones de uso, consulte en gricol.com/informacion-tecnica-y-garantias. Lo invitamos a visitar nuestra página web www.gricol.com o comunicarse a la línea de de servicio al cliente 360 3899.