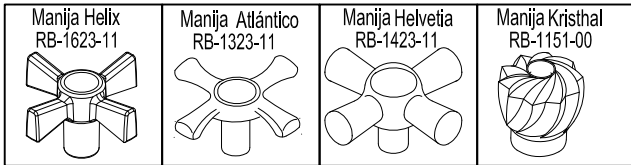
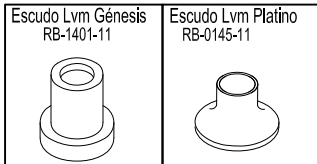
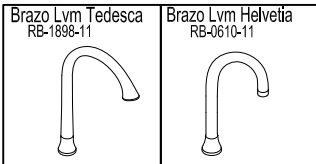


GUÍA DE INSTALACIÓN

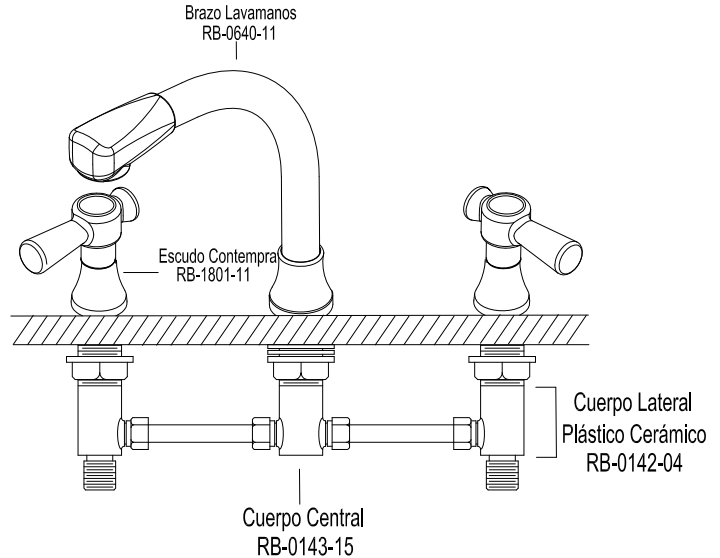
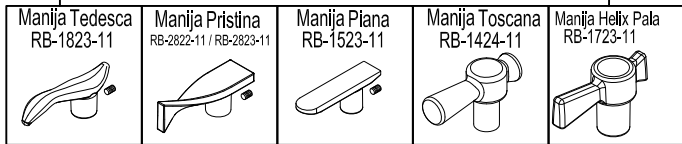


MEZCLADOR LAVAMANOS 3 HUECOS CONTEMPRA

REPUESTOS OPCIONALES



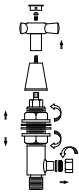
APLICAN PARA MEZCLADORES CON TORRE CIERRE A LA IZQUIERDA Y CIERRE A LA DERECHA



GUÍA DE INSTALACIÓN



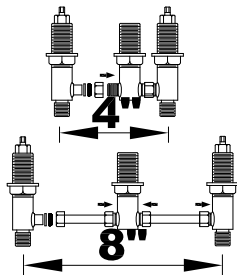
MEZCLADOR LAVAMANOS 3 HUECOS CONTEMPRA



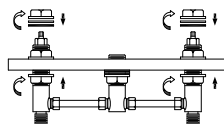
1. EN CADA CUERPO LATERAL.
- Desenrosque y retire las tuercas topes, empaques y arandelas.

PRECAUCIÓN:
Antes de la instalación realice la purga de la tubería para eliminar residuos que impida el correcto funcionamiento del producto. Efectúe prueba de presión de agua, para detectar y corregir fugas en las conexiones y verificar el funcionamiento del producto.
El uso de ácidos para el aseo en baños y cocinas crea un ambiente corrosivo. Se recomienda suficiente ventilación no utilice ácidos, Productos Abrasivos para la limpieza de la Grifería.
No instalar la Grifería en ambiente corrosivos (Uso Doméstico).

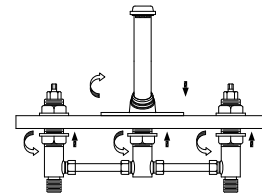
IMPORTANTE:
Para mayor información de fichas técnicas guías de instalación, garantías, restricciones y condiciones de uso, consulte en gricol.com/informacion-tecnica-y-garantias. Lo invitamos a visitar nuestra página web www.gricol.com ó comunicarse a la línea de servicio al cliente 360 3899.



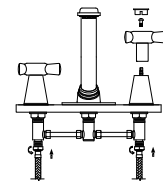
2. - Ensamble el mezclador según el tipo de lavamanos que desee instalar (4" - 8"), mirar esquema.
NOTA:
- Introduzca al máximo los tubos conectores en los cuerpos del mezclador.
- Ajuste las tuercas, acople lo suficiente sin llegar a deformar los empaques.



3. - Introduzca el mezclador por debajo del lavamanos, luego coloque el empaque y la arandela y rosque las tuercas tope hasta que ajuste con el cuerpo lateral respectivo.
- IMPORTANTE: Estas tuercas no son pasantes, no las force.



4. **INSTALACIÓN DEL BRAZO.**
- Verifique que los empaques estén puestos en el brazo.
- Inserte el brazo al cuerpo mezclador roscando manualmente la tuerca del brazo.
- Realice pruebas con agua, para verificar que no existan fugas.



5. - Rosque los escudos manualmente.
- Instale las manijas y asegúrelas con los tornillos.
- Rosque los conectores flexibles.
- Verifique que no tenga escape de agua por ninguna de las uniones del mezclador.