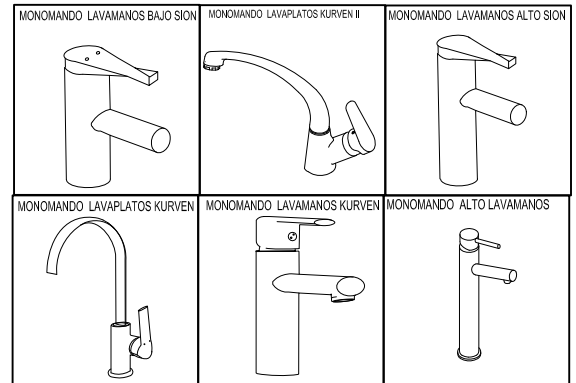
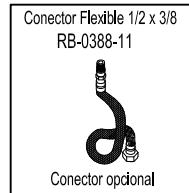
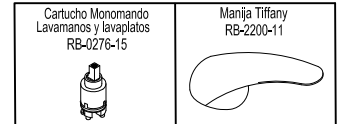
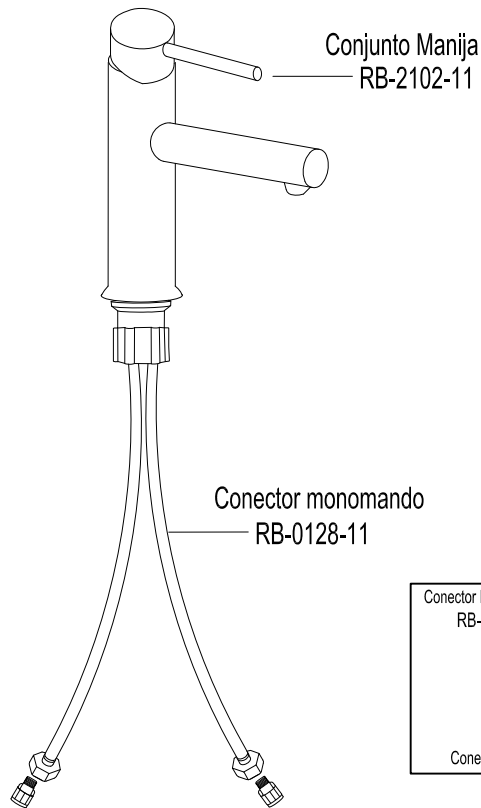


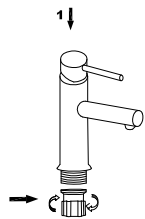


## MONOMANDO LAVAMANOS Y LAVAPLATOS

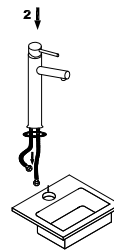


## MONOMANDO LAVAMANOS Y LAVAPLATOS

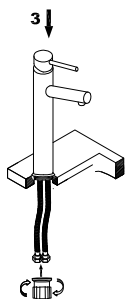
1.  
- Retire la tuerca fijación del cuerpo monomando.  
(No retire los conectores)



2.  
- Ubique el conjunto cuerpo con el empaque y los conectores en el agujero del lavamanos. (Introduzca uno a uno los conectores a través del agujero del lavamanos ó lavaplatos)



3.  
- Coloque la arandela y luego enrosque la tuerca para ajustar el cuerpo monomando en el lavaplatos ó lavamanos.

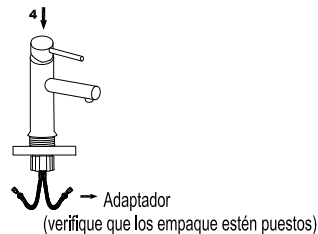


NOTA: La manija gira 360°.

MODO DE USO PARA LA MANIJA  
Hacia la Izquierda      Hacia la Derecha      Agua Fria

Agua Caliente      Hacia Arriba - Abre      Hacia Abajo - Cierra

4.  
- Enrosque los conetores flexibles a las acometidas. Se recomienda utilizar nuestra llave de regulación REF:01-1999-11. (Si los conetores tienen tuerca de 3/8 el producto incluye adaptadores de 3/8 a 1/2 NPT)



**PRECAUCIÓN:**

Antes de la instalación realice la purga de la tubería para eliminar residuos que impida el correcto funcionamiento del producto. Efectúe prueba de presión de agua, para detectar y corregir fugas en las conexiones y verificar el funcionamiento del producto. El uso de ácidos para el aseo en baños y cocinas crea un ambiente corrosivo. Se recomienda suficiente ventilación no utilice ácidos. Productos Abrasivos para la limpieza de la Grifería. No instalar la Grifería en ambiente corrosivos (Uso Doméstico).

**IMPORTANTE:**

Para mayor información de fichas técnicas guías de instalación, garantías, restricciones y condiciones de uso, consulte en [gricol.com/informacion-tecnica-y-garantias](http://gricol.com/informacion-tecnica-y-garantias). Lo invitamos a visitar nuestra página web [www.gricol.com](http://www.gricol.com) ó comunicarse a la línea de de servicio al cliente 360 3899.