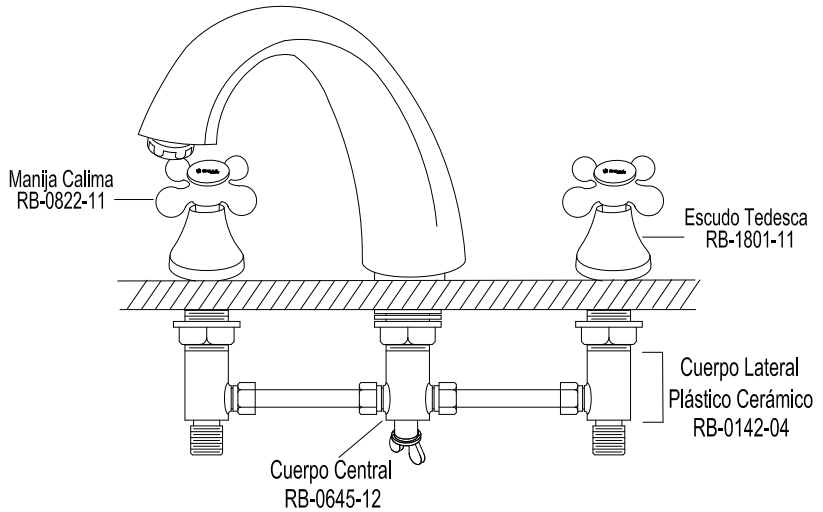
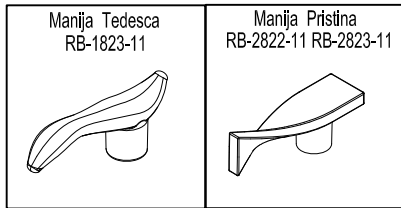
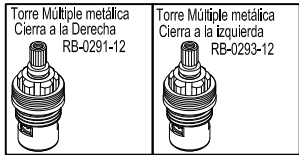




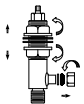
MEZCLADOR LAVAMANOS 8"



MEZCLADOR LAVAMANOS 8"

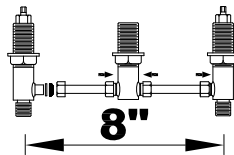
1. EN CADA CUERPO LATERAL.
- Desenrosque y retire las tuercas tope, empaques y arandelas.

1. ↓



2.
- Introduzca al máximo los tubos conectores en los cuerpos del mezclador.
- Ajuste las tuercas, acople lo suficiente sin llegar a deformar los empaques.

2. ↓

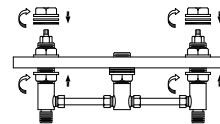


3. Coloque el empaque y la arandela, luego introduzca el mezclador por debajo del lavamanos, rosque las tuercas tope hasta que ajuste con el cuerpo lateral respectivo.

- IMPORTANTE: Estas tuercas no son pasantes, no las force.

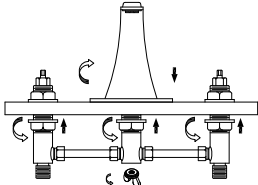
- Tenga en cuenta la posición de los empaques y arandelas inoxidable de acuerdo al dibujo

3. ↓



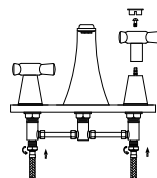
4. INSTALACIÓN DEL BRAZO.
- Desenrosque y retire la mariposa, el empaque y la arandela.
- Introduzca el brazo en el cuerpo central.
- Vuelva a colocar el empaque, la arandela y la mariposa respectivamente.
- Rosque la mariposa lo necesario para fijar el brazo al mezclador
- Realice pruebas con agua, para verificar que no existan fugas.

4. ↓



5.
- Rosque los escudos manualmente.
- Instale las manijas y asegúrelas con los tornillos
- Rosque los conectores flexibles.
- Verifique que no tenga escape de agua por ninguna de las uniones del mezclador.

5. ↓



PRECAUCIÓN:

Antes de la instalación realice la purga de la tubería para eliminar residuos que impida el correcto funcionamiento del producto. Efectúe prueba de presión de agua, para detectar y corregir fugas en las conexiones y verificar el funcionamiento del producto.

El uso de ácidos para el aseo en baños y cocinas crea un ambiente corrosivo.

Se recomienda suficiente ventilación no utilice ácidos. Productos Abrasivos para la limpieza de la Grifería.

No instalar la Grifería en ambiente corrosivos (Uso Doméstico).

IMPORTANTE:

Para mayor información de fichas técnicas guías de instalación, garantías, restricciones y condiciones de uso, consulte en gricol.com/informacion-tecnica-y-garantias. Lo invitamos a visitar nuestra página web www.gricol.com o comunicarse a la línea de de servicio al cliente 360 3899.