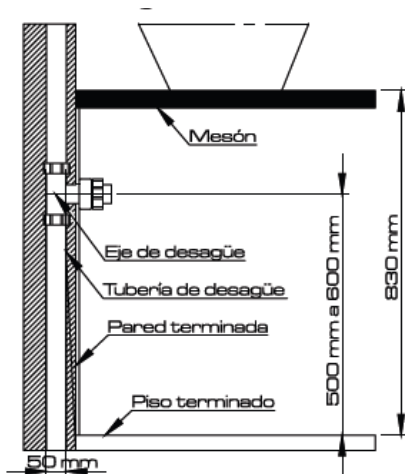


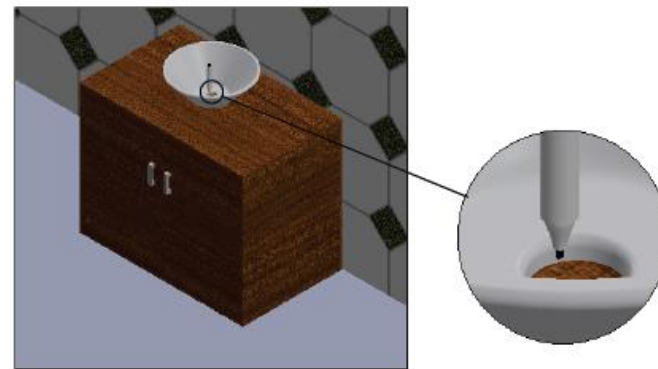


**1-** Ubique el lavamanos sobre el mueble.

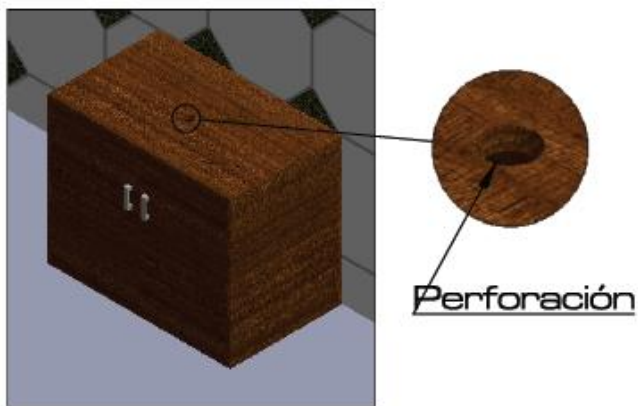
**NOTA:** Se recomienda usar las medidas que ilustra el grafico.



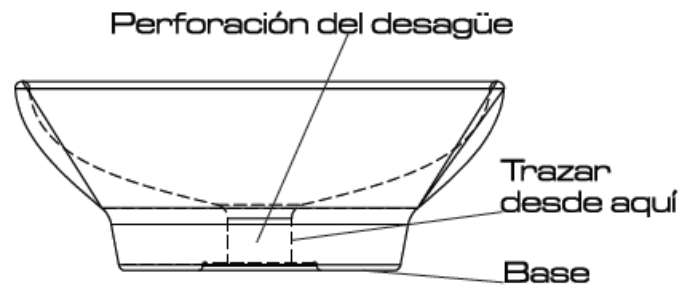
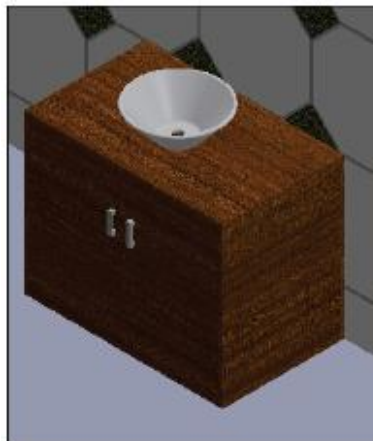
**2-** Trace el contorno del desagüe sobre la superficie del mueble.



**3-** Perfore el círculo previamente trazado con su herramienta de preferencia.



**4-** Proceda a montar el lavamanos sobre el mueble teniendo en cuenta que la perforación y el espacio del sifón queden concéntricos.



REFERENCIAS	MEDIDAS (mm)		
	DIÁMETRO		PROFUNDIDAD
01-2053-15	360 mm		135 mm
01-2078-15	395 mm		145 mm
01-4062-15	LARGO	ANCHO	110 mm
	410 mm	410 mm	
01-4018-15	550 mm	420 mm	150 mm
01-4051-15	490 mm	490 mm	110 mm
01-4072-15	430 mm	430 mm	135 mm
01-4073-15	580 mm	390 mm	130 mm
01-4074-15	705 mm	385 mm	148 mm