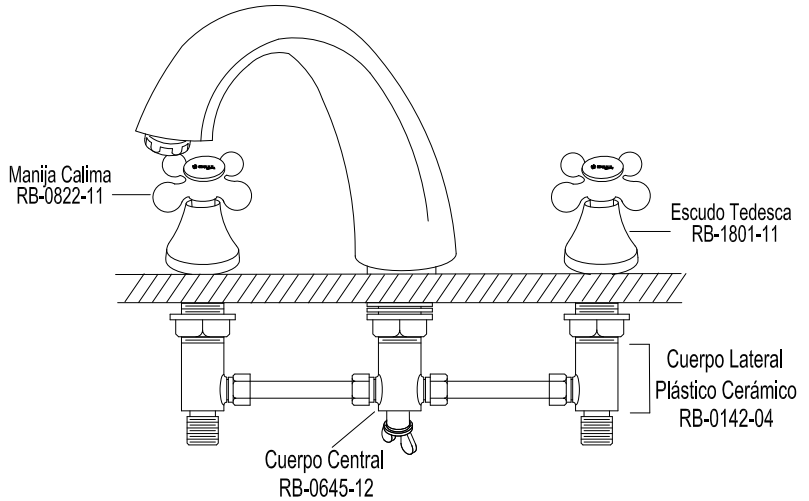
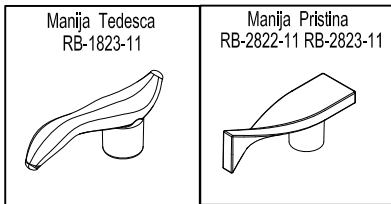
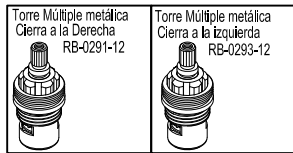


DESPIECE Y GUÍA DE INSTALACIÓN



MEZCLADOR LAVAMANOS 8"

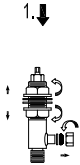


DESPIECE Y GUÍA DE INSTALACIÓN

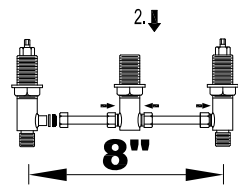


MEZCLADOR LAVAMANOS 8"

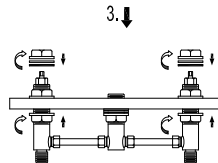
1. EN CADA CUERPO LATERAL.
- Desenrosque y retire las tuercas topes, empaques y arandelas.



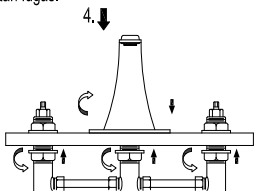
2.
- Introduzca al máximo los tubos conectores en los cuerpos del mezclador.
- Ajuste las tuercas, acople lo suficiente sin llegar a deformar los empaques.



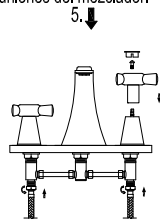
3. Coloque el empaque y la arandela, luego introduzca el mezclador por debajo del lavamanos, rosque las tuercas tope hasta que ajuste con el cuerpo lateral respectivo.
- **IMPORTANTE:** Estas tuercas no son pasantes, no las force.
- Tenga en cuenta la posición de los empaques y arandelas inoxidables de acuerdo al dibujo



4. INSTALACIÓN DEL BRAZO.
- Desenrosque y retire la mariposa, el empaque y la arandela.
- Introduzca el brazo en el cuerpo central
- Vuelva a colocar el empaque, la arandela y la mariposa respectivamente.
- Rosque la mariposa lo necesario para fijar el brazo al mezclador
- Realice pruebas con agua, para verificar que no existan fugas.



5.
- Rosque los escudos manualmente.
- Instale las manijas y asegúrelas con los tornillos
- Rosque los conectores flexibles.
- Verifique que no tenga escape de agua por ninguna de las uniones del mezclador.



PRECAUCIÓN:
Antes de la instalación realice la purga de la tubería para eliminar residuos que impida el correcto funcionamiento del producto. Efectúe prueba de presión de agua, para detectar y corregir fugas en las conexiones y verificar el funcionamiento del producto. El uso de ácidos para el aseo en baños y cocinas crea un ambiente corrosivo. Se recomienda suficiente ventilación no utilice ácidos, Productos Abrasivos para la limpieza de la Grifería. No instalar la Grifería en ambiente corrosivos (Uso Doméstico).

IMPORTANTE:
Para mayor información de fichas técnicas guías de instalación, garantías, restricciones y condiciones de uso, consulte en www.gricol.com ó comunicarse a la línea de de servicio al cliente 360 3899.