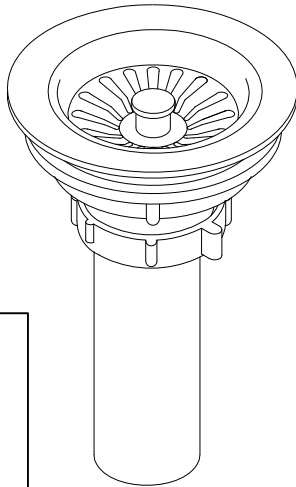




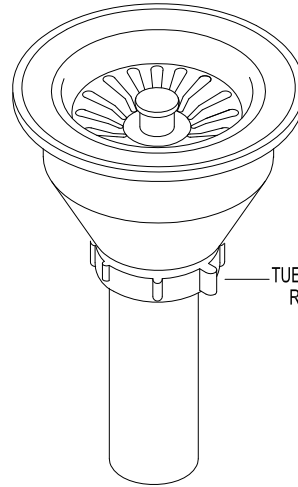
# CANASTILLA LAVAPLATOS 4"

## CANASTILLA 4" PLÁSTICA

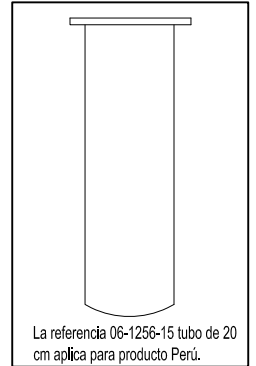
## CANASTILLA 4" ITALIANA



OPCIONAL FILTRO MALLA



TUERCA TUBO  
RB-0149-07

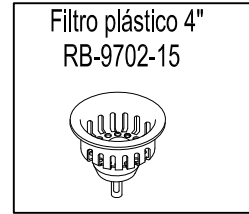


La referencia 06-1256-15 tubo de 20 cm aplica para producto Perú.



Filtro Acero 4"  
RB-9727-11

Filtro plástico 4"  
RB-9702-15

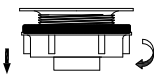


# CANASTILLA LAVAPLATOS 4"

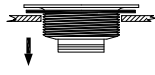
## CANASTILLA 4"

## CANASTILLA ITALIANA

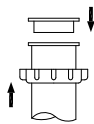
1. - Desenrosque la tuerca de fijación.  
- Retire la arandela de caucho y plástica del cuerpo canastilla.



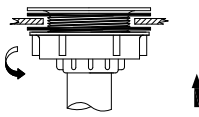
2. - Ubique el cuerpo canastilla con la arandela de caucho en el orificio del lavaplatos.



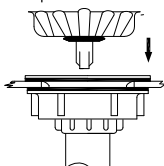
3. - Coloque el empaque tubo como lo indica la figura  
- Deslice por el otro extremo del tubo la tuerca y enrosque la manualmente a la canastilla.



4. - Coloque por la parte inferior el empaque plástico al cuerpo canastilla.  
- Enrosque manualmente la tuerca de fijación asegurando la canastilla al lavaplatos.

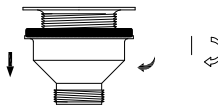


5. - Ajuste el filtro en la parte superior del cuerpo canastilla.

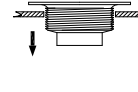


Opcional filtro malla

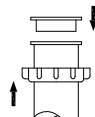
1. - Desenrosque el cuerpo de fijación.  
- Retire el empaque de caucho del cuerpo canastilla.



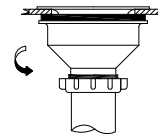
2. - Ubique el cuerpo canastilla en el orificio del lavaplatos.



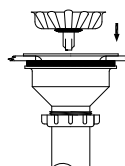
4. - Coloque el empaque tubo como lo indica la figura  
- Deslice por el otro extremo la tuerca.



5. - Enrosque y ajuste manualmente la tuerca en el cuerpo de fijación.

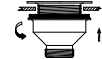


6. - Ajuste el filtro en la parte superior del cuerpo canastilla.



Opcional filtro malla

3. - Coloque por la parte inferior el empaque de caucho al cuerpo canastilla  
- Enrosque manualmente el cuerpo de fijación.



### PRECAUCIÓN:

Antes de la instalación realice la purga de la tubería para eliminar residuos que impida el correcto funcionamiento del producto. Efectúe prueba de presión de agua, para detectar y corregir fugas en las conexiones y verificar el funcionamiento del producto. El uso de ácidos para el aseo en baños y cocinas crea un ambiente corrosivo. Se recomienda suficiente ventilación no utilice ácidos. Productos Abrasivos para la limpieza de la Grifería. No instalar la Grifería en ambiente corrosivos (Uso Doméstico).

### IMPORTANTE:

Para mayor información de fichas técnicas guías de instalación, garantías, restricciones y condiciones de uso, consulte en [www.gricol.com](http://www.gricol.com) ó comunicarse a la línea de servicio al cliente 360 3899.