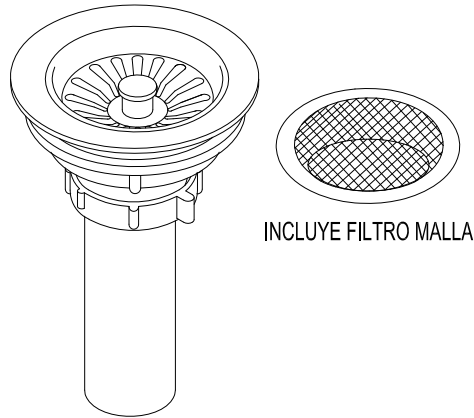
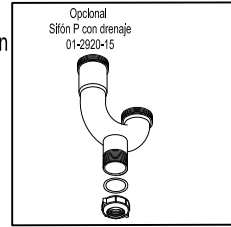
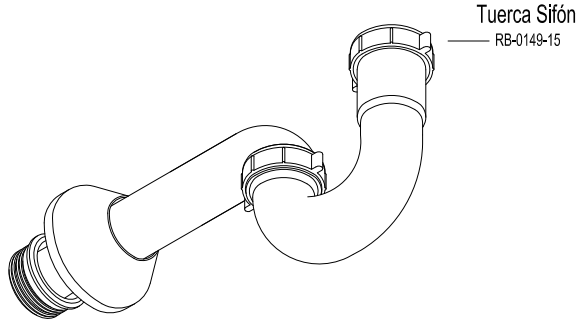
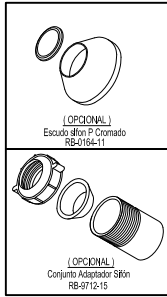




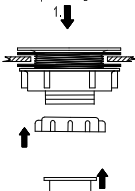
SIFÓN EN "P" Y CANASTILLA 4"



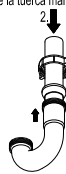
SIFÓN EN "P" Y CANASTILLA 4"

1. - Ubique la canastilla ó desagüe en el orificio del lavaplatos ó lavamanos, luego coloque una tuerca en el tubo de la canastilla ó desagüe con la rosca hacia abajo.

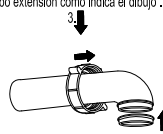
Coloque el empaque con la parte cónica hacia abajo según dibujo.
Para lavaplatos 1½ ó lavamanos 1¼.



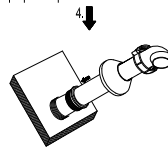
2. - Coloque el tubo en el sifón en p.
- Rosque la tuerca manualmente hasta ajustar.



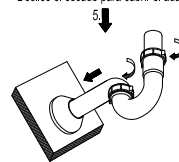
3. - Coloque el empaque y la tuerca sifón en el tubo extensión como indica el dibujo.



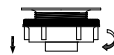
4. - Coloque en el tubo extensión el escudo y el empaque adaptador sifón.



5. - Acoople el sifón y ajuste roscando las tuercas manualmente.
- Deslice el escudo para cubrir el adaptador.



1. - Desenrosque la tuerca de fijación.
- Retire la arandela de caucho y plástica del cuerpo canastilla.



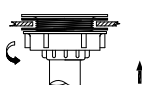
2. - Ubique el cuerpo canastilla con la arandela de caucho en el orificio del lavaplatos.



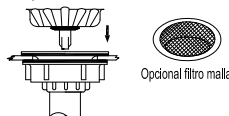
- Coloque el empaque tubo como lo indica la figura
- Deslice por el otro extremo del tubo la tuerca y enrosque la manualmente a la canastilla.



4. - Coloque por la parte inferior el empaque plástico al cuerpo canastilla.
- Enrosque manualmente la tuerca de fijación asegurando la canastilla al lavaplatos.



5. - Ajuste el filtro en la parte superior del cuerpo canastilla.



PRECAUCIÓN:

Antes de la instalación realice la purga de la tubería para eliminar residuos que impida el correcto funcionamiento del producto.
Efectúe prueba de presión de agua, para detectar y corregir fugas en las conexiones y verificar el funcionamiento del producto.
El uso de ácidos para el aseo en baños y cocinas crea un ambiente corrosivo. Se recomienda suficiente ventilación no utilice ácidos, Productos Abrasivos para la limpieza de la Grifería.
No instalar la Grifería en ambiente corrosivos (Uso Doméstico).

IMPORTANTE:

Para mayor información de fichas técnicas guías de Instalación, garantías, restricciones y condiciones de uso, consulte en www.gricol.com ó comunicarse a la línea de servicio al cliente 360 3899.