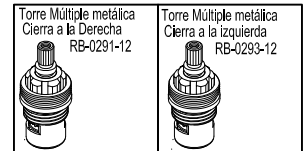
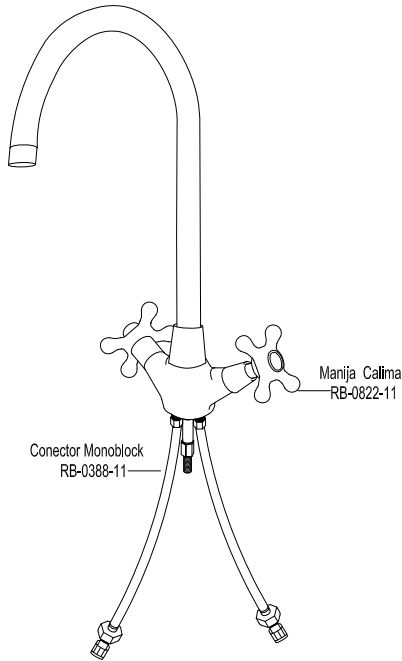


**DESPIECE Y GUÍA DE INSTALACIÓN**



**MEZCLADOR MONOBLOCK LAVAPLATOS**

Manija Pristina RB-2822-11/RB-2823-11
Manija Portobello RB-0223-11
Manija Torino RB-2712-11

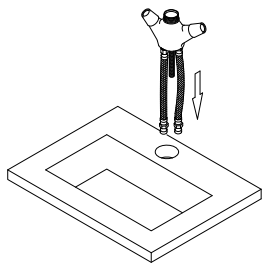


**DESPIECE Y GUÍA DE INSTALACIÓN**

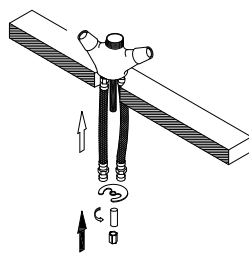


**MEZCLADOR MONOBLOCK LAVAPLATOS**

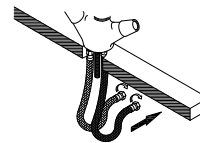
- 1.
- Introduzca en el orificio del lavaplatos el cuerpo Monoblock teniendo en cuenta que las mangueras se encuentren roscadas al cuerpo monoblock y ubicando una a una las mangueras junto con el tornillo fijación.



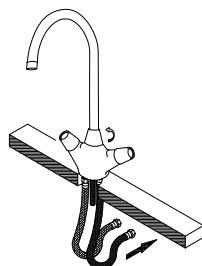
- 2.
- Ensamble por debajo del Lavaplatos la arandela metálica fijación y coloque el buje en el tornillo.
  - Enrosque la Tuerca de Fijación hasta ajustar el cuerpo monoblock.



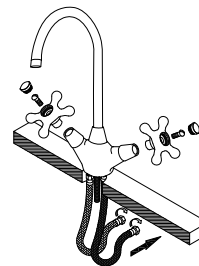
- 3.
- Enrosque los conectores flexibles a las acometidas (Utilice Teflón).



- 4.
- Retire el buje protector del brazo, verifique que los empaques estén puestos.
  - Ubique el brazo en el cuerpo monoblock roscando manualmente la tuerca.
  - Realice pruebas con agua, para verificar que no existan fugas.



- 5.
- Coloque las manijas y asegúrelas con el tornillo. (ó prisionero según colección)



**PRECAUCIÓN:**

Antes de la instalación realice la purga de la tubería para eliminar residuos que impida el correcto funcionamiento del producto. Efectúe prueba de presión de agua, para detectar y corregir fugas en las conexiones y verificar el funcionamiento del producto.

El uso de ácidos para el aseo en baños y cocinas crea un ambiente corrosivo. Se recomienda suficiente ventilación no utilice ácidos, Productos Abrasivos para la limpieza de la Grifería. No instalar la Grifería en ambiente corrosivos (Uso Doméstico).

**IMPORTANTE:**

Para mayor información de fichas técnicas guías de instalación, garantías, restricciones y condiciones de uso, consulte en [www.gricol.com](http://www.gricol.com) ó comunicarse a la línea de servicio al cliente 360 3899.