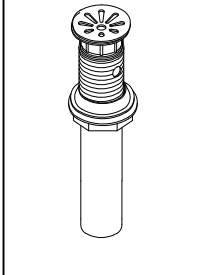


DESPIECE Y GUÍA DE INSTALACIÓN

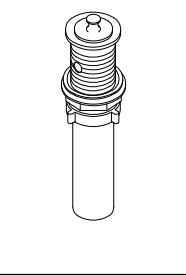


DESAGÜE

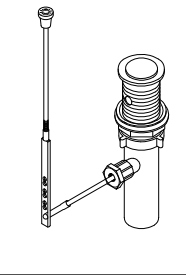
1. DESAGÜE SENCILLO CON / SIN REBOSE



2. DESAGÜE CON / SIN REBOSE



3. DESAGÜE AUTOMÁTICO



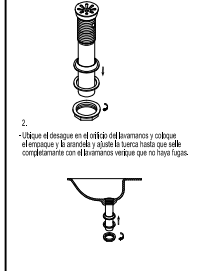
DESPIECE Y GUÍA DE INSTALACIÓN



DESAGÜE

1. DESAGÜE SENCILLO CON / SIN REBOSE

1. Desmontaje la tuerca y verifique la tuerca, la arandela y el empaque, como indica la figura.



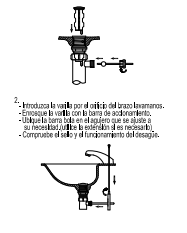
2. DESAGÜE CON / SIN REBOSE

1. Desmontaje el tubo y verifique la tuerca, la arandela y el empaque.



3. DESAGÜE AUTOMÁTICO

1. - Quite el tubo manual desagüe con el empaque superior en el orificio del lavamanos.
 - Introduzca un tubo extension en el orificio inferior, mantenga el tubo en su lugar, ajuste y verifique que no haya fugas.
 - Instale la tuerca de la botella y asegúrela con la tuerca del orificio.
 - Asegure la tuerca de la tuerca baja, verificando que está el tubo dentro del tubo.

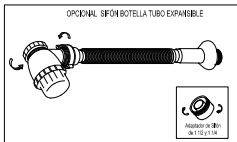
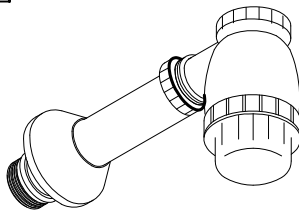


PRECAUCIÓN
 Antes de la instalación realice la purga de la tubería para eliminar residuos que impidan el correcto funcionamiento del producto. Efectúe prueba de presión de agua, para detectar y corregir fugas en las conexiones y verificar el funcionamiento del producto. El uso de ácidos para el aseo en baños y cocinas crea un ambiente corrosivo. Se recomienda suficiente ventilación no alérgica. Productos Abrasivos para la limpieza de la Cisterna. No Instalar la Cisterna en ambiente corrosivos (Uso Doméstico).

¡IMPORTANTE!
 Para mayor información de técnicas específicas para de instalación, garantía, restricciones y condiciones de uso, consulte en www.oricol.com o comuníquese a la línea de servicio al cliente 360 3899.

SIFÓN BOTELLA

DESPIECE Y GUÍA DE INSTALACIÓN



SIFÓN BOTELLA

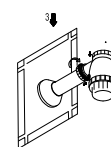
1. - Determine si el tubo expansible va a ser utilizado en el sifón botella Industrial o sifón botella doméstico realice acople y conecte directamente la tuerca 1 1/2" y si es de uso doméstico acople la rosca 1 1/4".



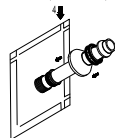
2. - Verifique que el desagüe se encuentre adecuadamente instalado.
 - Introduzca en el tubo del desagüe la tuerca al sifón el empaque (1 1/4 desagüe lavamanos) deslice el otro empaque.



3. - Acople simultáneamente en el cuerpo sifón botella el tubo desagüe y el tubo extensión.
 - Enrosque manualmente las tuercas de 1 1/4" hasta fijar el cuerpo sifón botella.
 - Roscar la tuerca adaptador manualmente.



4. - En el otro lado del tubo del sifón botella instale el escudo y el adaptador de caucho.
 - Deslice el escudo para cubrir el empaque adaptador.



***NOTA:** Si el tubo de drenaje de la pared está corbato utilice el sifón expansible.

