

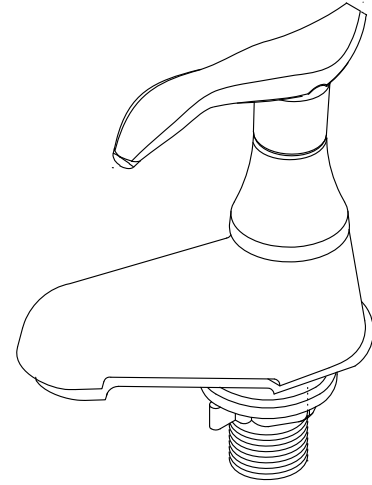
**GUÍA DE INSTALACIÓN**



**LLAVE LAVAMANOS**

**REPUESTOS OPCIONALES**

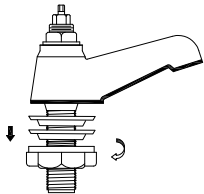
<p>Escudo Génesis RB-0609-11</p>	<p>Escudo Contempra RB-0589-11</p>			
<p>Manija Helix Pala RB-1723-11</p>	<p>Manija Plana RB-1523-11</p>	<p>Manija Toscana RB-1424-11</p>		
<p>Manija Helix Cruz RB-1623-11</p>	<p>Manija Atlántico RB-1323-11</p>	<p>Manija Helvetia RB-1423-11</p>	<p>Manija Kristal RB-1151-00</p>	<p>Manija Tedesca RB-1823-11</p>



**GUÍA DE INSTALACIÓN**

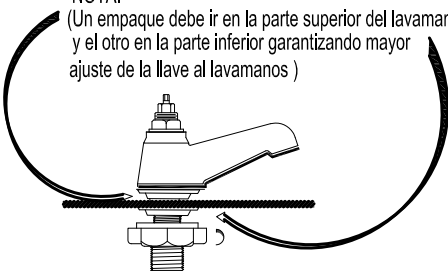


1. - Desenrosque la tuerca y retire el empaque inferior del cuerpo llave lavamanos.

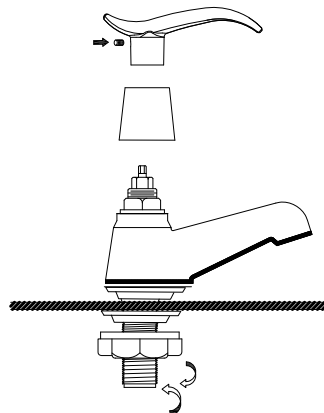


2. - Inserte el cuerpo de la llave en el orificio del lavamanos, coloque el empaque y enrosque la tuerca hasta que ajuste completamente el cuerpo de la llave con el lavamanos.

NOTA:  
(Un empaque debe ir en la parte superior del lavamanos y el otro en la parte inferior garantizando mayor ajuste de la llave al lavamanos )



3. - Inserte la manija y asegúrela con el tornillo. (ó prisionero según colección)



**PRECAUCIÓN:**

Antes de la instalación realice la purga de la tubería para eliminar residuos que impida el correcto funcionamiento del producto. Efectúe prueba de presión de agua, para detectar y corregir fugas en las conexiones y verificar el funcionamiento del producto.

El uso de ácidos para el aseo en baños y cocinas crea un ambiente corrosivo. Se recomienda suficiente ventilación no utilice ácidos, Productos Abrasivos para la limpieza de la Grifería. No instalar la Grifería en ambiente corrosivos (Uso Doméstico).

**IMPORTANTE:**

Para mayor información de fichas técnicas guías de instalación, garantías, restricciones y condiciones de uso, consulte en [www.gricol.com](http://www.gricol.com) ó comunicarse a la línea de servicio al cliente 360 3899.