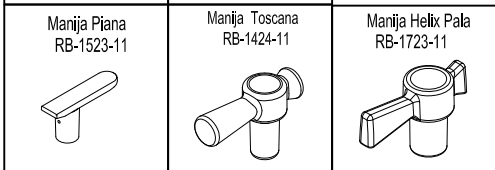
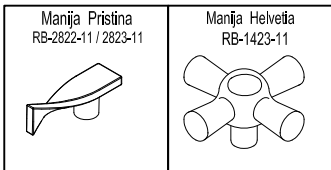
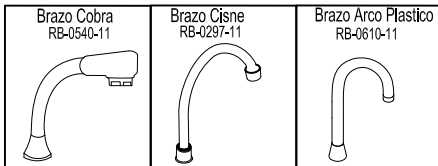


DESPIECE Y GUÍA DE INSTALACIÓN



MEZCLADOR 4 "

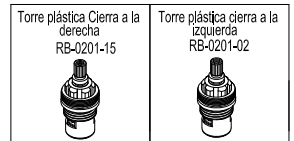


Brazo Lavaplatos Tedesa
RB-1898-11

Conj. Salida
RB-0280-00

Manija Tedesa
RB-1823-11

Tedesca
RB-0589-11

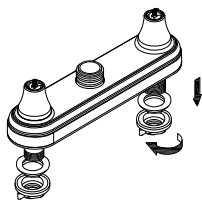


MEZCLADOR 4 "

DESPIECE Y GUÍA DE INSTALACIÓN



1. - Desenrosque las tuercas y retire los empaques inferiores del cuerpo mezclador.

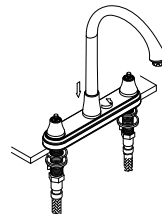


2. - Inserte el cuerpo mezclador en los orificios del lavamanos, coloque el empaque tuerca y enrosque la tuerca hasta que ajuste completamente el cuerpo mezclador con el lavamanos.

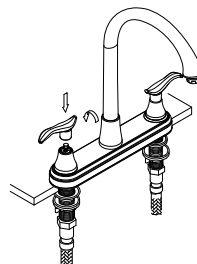
NOTA:
(La base plataforma de caucho debe ir en la parte superior del lavamanos y el empaque tuerca base en la parte inferior, garantizando mayor ajuste del mezclador al lavamanos)



3.
 - Retire el buje protector del brazo.
 - Verifique que los empaques estén puestos en el brazo.
 - Ubíque el brazo al cuerpo mezclador roscando manualmente la tuerca del brazo.
 - Realice pruebas con agua, para verificar que no existan fugas.



4. - Ubíque las manijas y asegúrelas con los tornillos.



PRECAUCIÓN:
Antes de la instalación realice la purga de la tubería para eliminar residuos que impida el correcto funcionamiento del producto. Efectúe prueba de presión de agua, para detectar y corregir fugas en las conexiones y verificar el funcionamiento del producto.
El uso de ácidos para el aseo en baños y cocinas crea un ambiente corrosivo. Se recomienda suficiente ventilación no utilice ácidos. Productos Abrasivos para la limpieza de la Grifería .
No instalar la Grifería en ambiente corrosivos (Uso Doméstico).

IMPORTANTE:
Para mayor información de fichas técnicas guías de instalación, garantías, restricciones y condiciones de uso, consulte en www.gricol.com ó comunicarse a la línea de de servicio al cliente 360 3899.