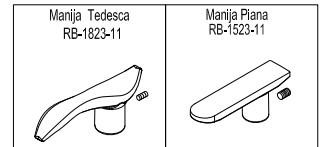
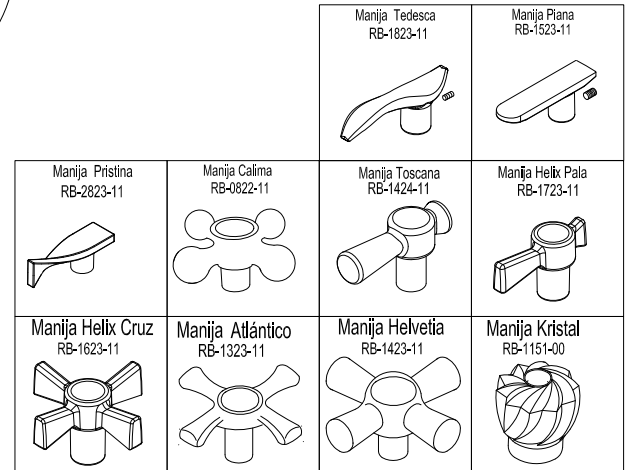
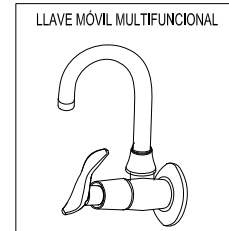
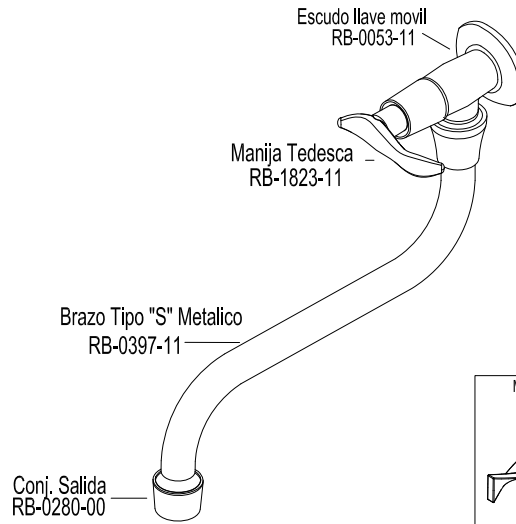
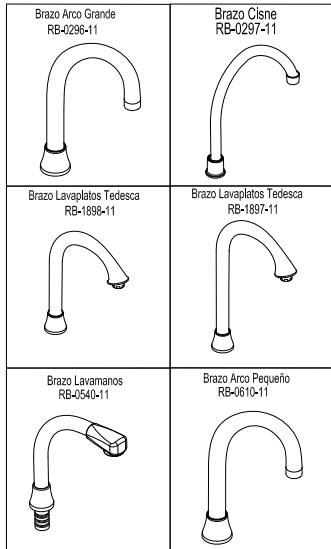


GUÍA DE INSTALACIÓN



LLAVE MÓVIL DE PARED

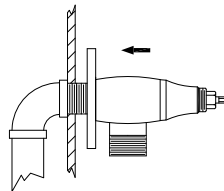


GUÍA DE INSTALACIÓN

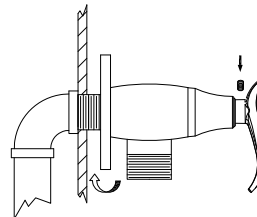


LLAVE MÓVIL DE PARED

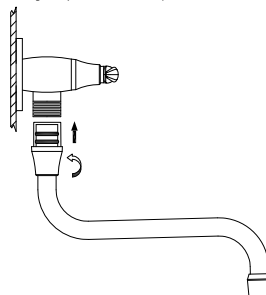
- 1.
- Enrosque manualmente el cuerpo móvil pared al niple de la acometida (aplique teflón)
  - Si la acometida es hembra utilice el niple plástico (incluido en el producto) ó si la acometida es macho deseche el niple.



- 2.
- Coloque la manija y asegúrela con el tornillo. (ó prisionero según colección)



- 3.
- Retire el buje protector del brazo.
  - Verifique que los empaques estén puestos.
  - Inserte el brazo al cuerpo móvil pared roscando manualmente la tuerca del brazo.
  - Realice pruebas con agua, para verificar que no existan fugas.



PRECAUCIÓN:

Antes de la instalación realice la purga de la tubería para eliminar residuos que impida el correcto funcionamiento del producto. Efectúe prueba de presión de agua, para detectar y corregir fugas en las conexiones y verificar el funcionamiento del producto. El uso de ácidos para el aseo en baños y cocinas crea un ambiente corrosivo. Se recomienda suficiente ventilación no utilice ácidos, Productos Abrasivos para la limpieza de la Grifería. No instalar la Grifería en ambiente corrosivos (Uso Doméstico).

IMPORTANTE:

Para mayor información de fichas técnicas guías de instalación, garantías, restricciones y condiciones de uso, consulte en [www.gricol.com](http://www.gricol.com) ó comunicarse a la línea de de servicio al cliente 360 3899.