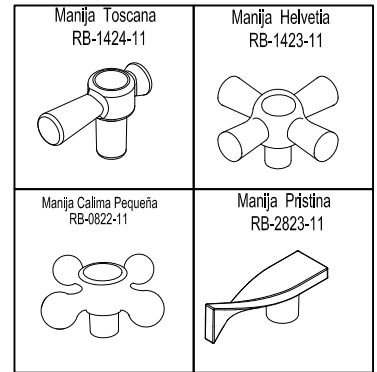
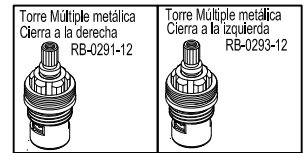
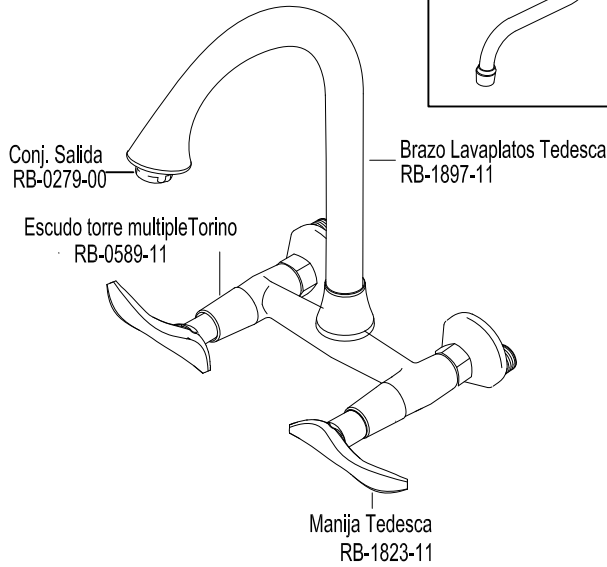
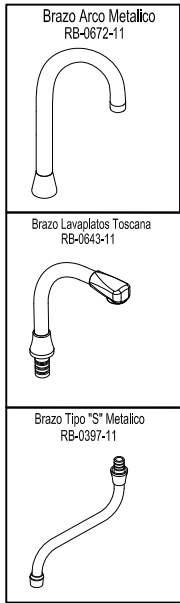


GUÍA DE INSTALACIÓN



MEZCLADOR PARED 8

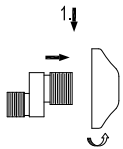


GUÍA DE INSTALACIÓN

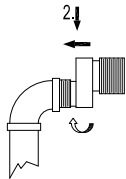


MEZCLADOR PARED 8

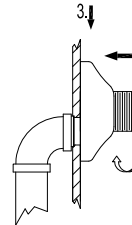
1.
- Desenrosque las excéntricas y retire los escudos.



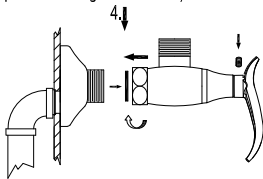
2.
- Enrosque las excéntricas a los codos de acometida, (aplique teflón).
- Verifique la distancia entre centros y el nivel roscando provisionalmente el mezclador.



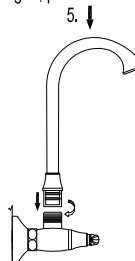
3.
- Inserte los escudos nuevamente en las excéntricas.



4.
- Verifique que los empaques estén puestos.
- Asegure el mezclador pared roscando las tuercas excéntricas con una llave adecuada.
- Coloque la manija y asegúrela con el tornillo. (ó prisionero según colección)



5.
- Retire el buje protector del brazo.
- Verifique que los empaques estén puestos.
- Inserte el brazo al cuerpo móvil pared roscando manualmente la tuerca del brazo.
- Realice pruebas con agua, para verificar que no existan fugas.



PRECAUCIÓN:

Antes de la instalación realice la purga de la tubería para eliminar residuos que impida el correcto funcionamiento del producto. Efectúe prueba de presión de agua, para detectar y corregir fugas en las conexiones y verificar el funcionamiento del producto. El uso de ácidos para el aseo en baños y cocinas crea un ambiente corrosivo. Se recomienda suficiente ventilación para la limpieza de la Grifería. No instale la Grifería en ambiente corrosivos (Uso Doméstico).

IMPORTANTE:

Para mayor información de fichas técnicas, guías de instalación, garantías, restricciones y condiciones de uso, consulte en www.gricol.com ó comunicarse a la línea de servicio al cliente 360 3899.