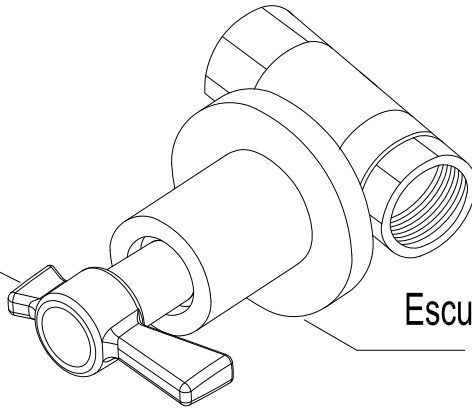


DESPIECE Y GUÍA DE INSTALACIÓN



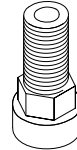
REGISTRO PASO TOTAL

Manija Helix Pala
RB-1723-11

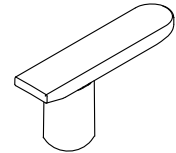


Escudo Ducha Helvetia
RB-1400-11

Porta Escudo
RB-0428-12



Manija Piana
RB-1523-11



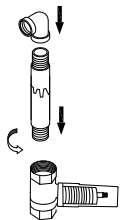
DESPIECE Y GUÍA DE INSTALACIÓN



REGISTRO PASO TOTAL

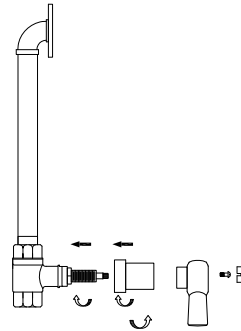
1.

- Enrosque los tubos a la valvula y efectúe prueba a presión de agua para detectar y corregir fugas en las conexiones.
- Utilice el protector torre como guía de enchape o pared terminada.
- No retire el protector torre sino hasta finalizar el proceso de enchape o pared terminada.



2.

- Después del enchape o pared terminada:
- Retire el protector torre.
 - Enrosque manualmente el escudo ducha.
 - Coloque la manija asegurándola con el tornillo ó prisionero y luego el botón (según colección)



RECOMENDACIONES:

- No necesita desarmar.
- No requiere repuestos.
- No necesita tapón.

PRECAUCIÓN:

Antes de la instalación realice la purga de la tubería para eliminar residuos que impida el correcto funcionamiento del producto
Efectúe prueba de presión de agua, para detectar y corregir fugas en las conexiones y verificar el funcionamiento del producto.
El uso de ácidos para el aseo en baños y cocinas crea un ambiente corrosivo.
Se recomienda suficiente ventilación no utilice ácidos, Productos Abrasivos para la limpieza de la Grifería.
No instale la Grifería en ambiente corrosivos (Uso Doméstico).

IMPORTANTE:

Para mayor información de fichas técnicas guías de instalación, garantías, restricciones y condiciones de uso, consulte en www.gricol.com ó comunicarse a la línea de servicio al cliente 360 3899.