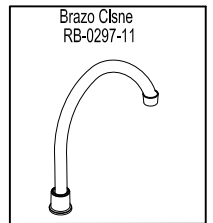
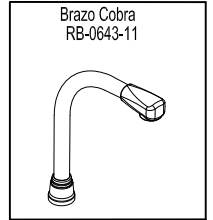
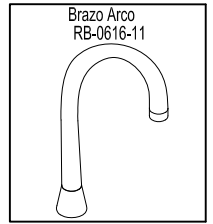
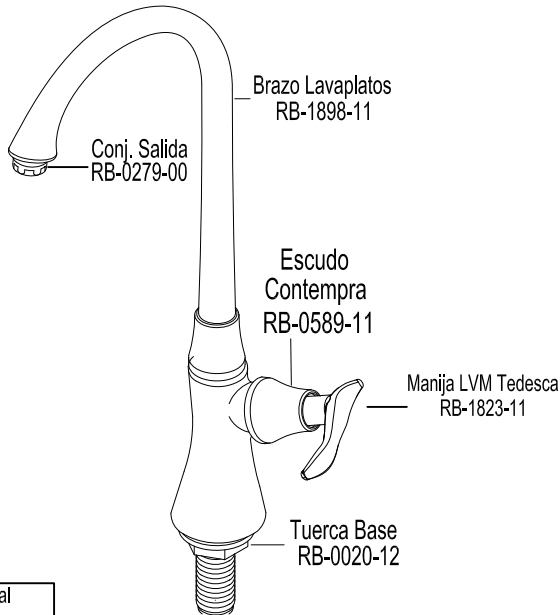
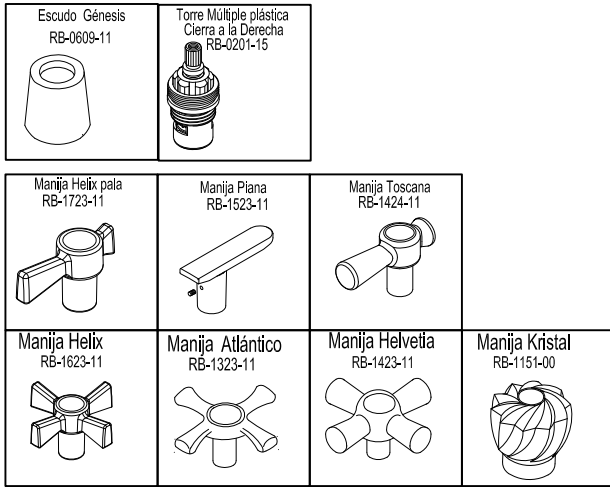


DESPIECE Y GUÍA DE INSTALACIÓN



LLAVE MÓVIL DE MESA PLÁSTICA

REPUESTOS OPCIONALES

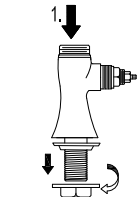


DESPIECE Y GUÍA DE INSTALACIÓN

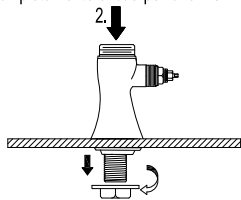


LLAVE MÓVIL DE MESA PLÁSTICA

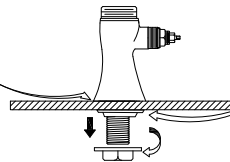
1. Desenrosque la tuerca y retire el empaque inferior del cuerpo llave móvil.



2. - Coloque el cuerpo llave móvil en el orificio del lavaplatos.
- Coloque el empaque y enrosque la tuerca hasta que ajuste completamente el cuerpo llave móvil con el lavaplatos.



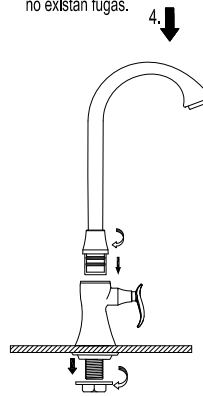
NOTA:
(El empaque oring del cuerpo debe ir en la parte superior del lavaplatos y el empaque tuerca en la parte inferior garantizando mayor ajuste de la llave al lavaplatos)



3. - Enrosque el escudo manualmente y coloque la manija y asegúrela con el tornillo, (ó prisionero según colección)



4. - Retire el buje protector del brazo.
- Verifique que los empaques estén puestos.
- Ubique el brazo al cuerpo llave móvil roscando manualmente la tuerca.
- Realice pruebas con agua, para verificar que no existan fugas.



PRECAUCIÓN:

Antes de la instalación realice la purga de la tubería para eliminar residuos que impida el correcto funcionamiento del producto. Efectúe prueba de presión de agua, para detectar y corregir fugas en las conexiones y verificar el funcionamiento del producto. El uso de ácidos para el aseo en baños y cocinas crea un ambiente corrosivo. Se recomienda suficiente ventilación no utilice ácidos, Productos Abrasivos para la limpieza de la Grifería. No instalar la Grifería en ambiente corrosivos (Uso Doméstico).

IMPORTANTE:

Para mayor información de fichas técnicas guías de instalación, garantías, restricciones y condiciones de uso, consulte en www.gricol.com ó comunicarse a la línea de de servicio al cliente 360 3899.