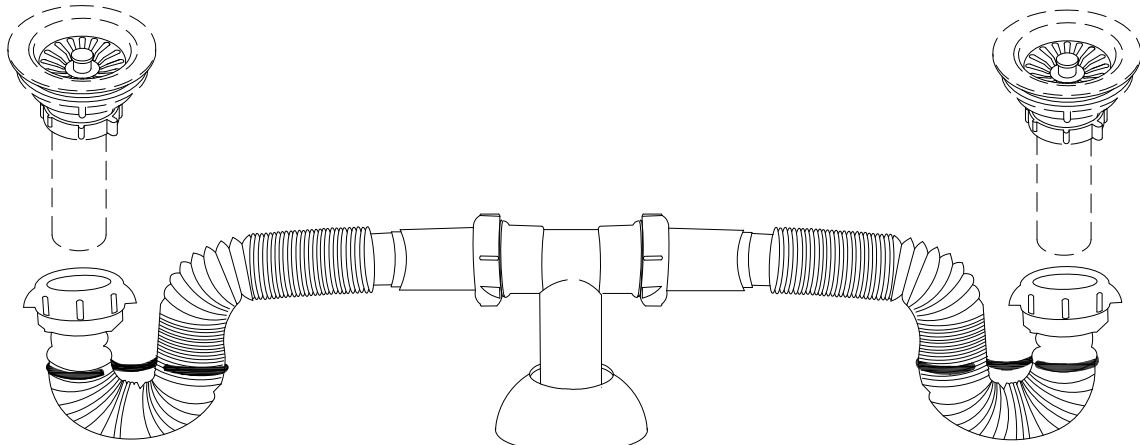


DESPIECE Y GUÍA DE INSTALACIÓN

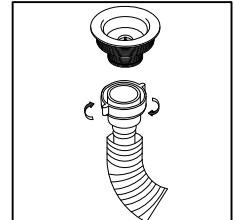


CONECTOR T LAVAPLATOS DOBLE POCETA CON SIFÓN EXPANSIBLE



Adaptador de caucho
RB-0097-07

OPCIONAL CANASTILLA SIN SOSCO

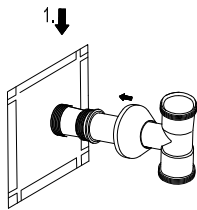


DESPIECE Y GUÍA DE INSTALACIÓN

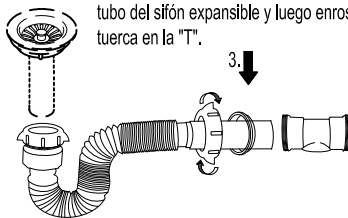


CONECTOR T LAVAPLATOS DOBLE POCETA CON SIFÓN EXPANSIBLE

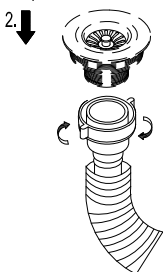
1. - Deslice el escudo en el tubo de la "T" y luego el adaptador como lo indica la figura.



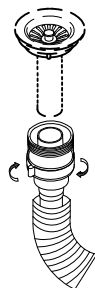
3. - Introduzca la tuerca y el empaque en el tubo del sifón expansible y luego enrosque la tuerca en la "T".



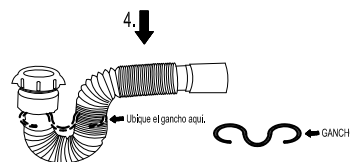
2. **NOTA:** Si es canastilla sin sosco deseche el adaptador y enrosque directamente del sifón a la canastilla.



*Si es canastilla con sosco use el adaptador.



4. - Despliegue el sifón de acuerdo a su necesidad forme una "P" y coloque el gancho como se ilustra en el dibujo para evitar que los olores del drenaje se devuelvan.



* Repita esta operación con el otro sifón.

PRECAUCIÓN:

Antes de la instalación realice la purga de la tubería para eliminar residuos que impida el correcto funcionamiento del producto. Efectúe prueba de presión de agua, para detectar y corregir fugas en las conexiones y verificar el funcionamiento del producto.

El uso de ácidos para el aseo en baños y cocinas crea un ambiente corrosivo. Se recomienda suficiente ventilación no utilice ácidos, Productos Abrasivos para la limpieza de la Grifería. No instale la Grifería en ambiente corrosivos (Uso Doméstico).

IMPORTANTE:

Para mayor información de fichas técnicas guías de instalación, garantías, restricciones y condiciones de uso, consulte en www.gricol.com ó comunicarse a la línea de servicio al cliente 360 3899.