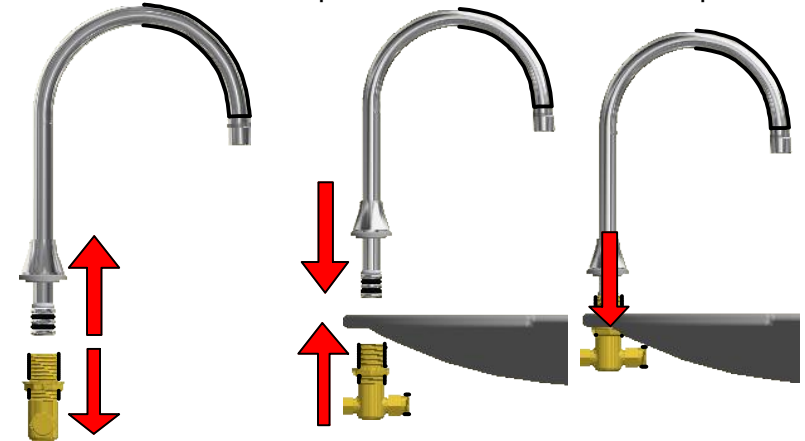


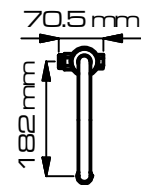
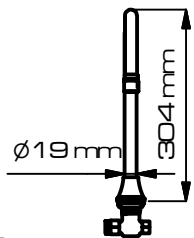
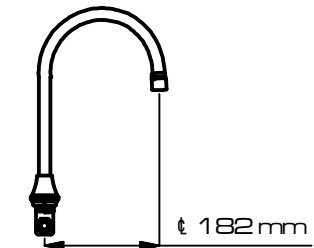
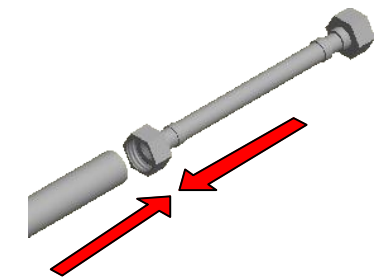
**INCLUYE**  
Conector H-H 1/2"

**1-** Libere el brazo del cuerpo y tuerca cuidadosamente. **2-** Coloque el brazo en el lavamanos, insertándolo con precaución en el cuerpo.



**3-** Rosque el escudo hasta lograr un ajuste uniforme en la superficie del lavamanos.

**4-** Rosque el conector con el cuerpo central y realice conexión con la acometida.



Vista lateral derecha

Vista frontal

Vista superior