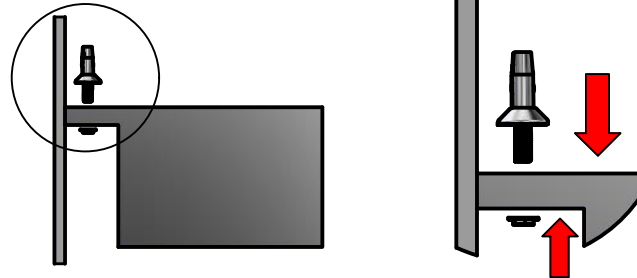


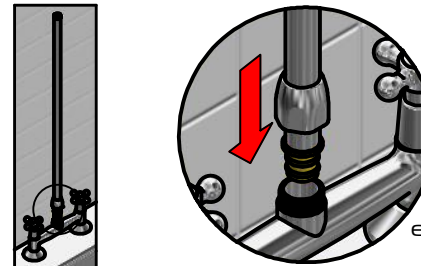
1- Introduzca el mezclador en el mesón y asegure con la tuerca.



2- Asegure la manija.

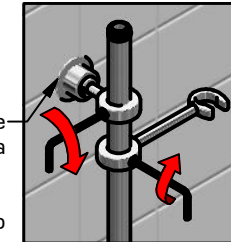


3- Introduzca a presión el tubo y rosque la tuerca.

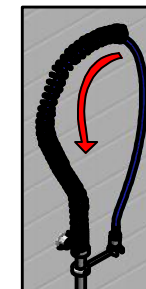
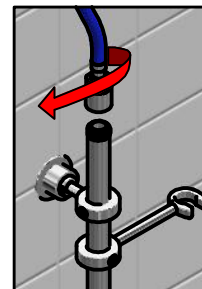


4- Instale en la pared el soporte con chazo y tornillo, asegúrelo con llave bristol al tubo conector.

Para montar este escudo prefore a una altura a su gusto, inserte el chazo y seguido rosque con el tornillo el escudo fijándolo a la pared terminada.



5- Asegure la manguera **6-** Introduzca el espiral en la manguera.



7- Ajuste la manija en la manguera.

