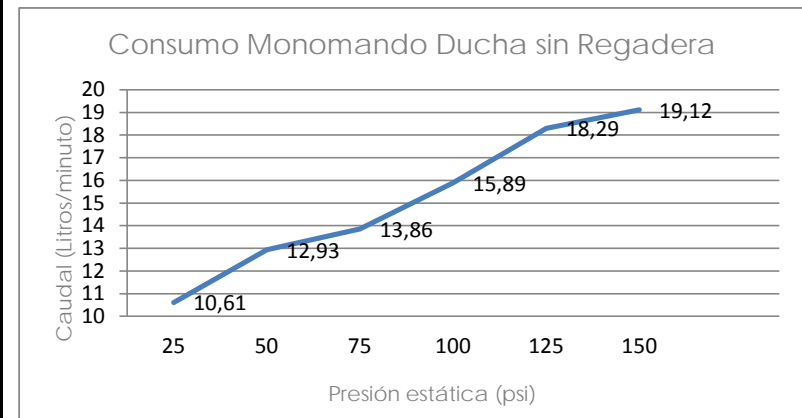
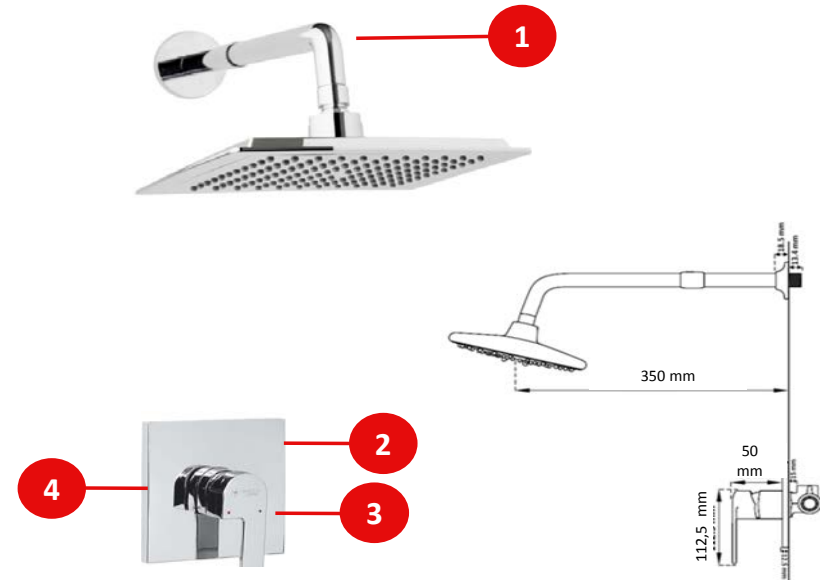


Características

Ítem	Nombre	Material
1	Regadera Iseo 21,5cm * 21,5cm	Según ficha técnica DT FT 454
2	Escudo monomando	Plástico - ABS cromado
3	Manija	Metal - Zamak cromado
4	Cuerpo monomando	Metal - Latón

Conexiones:	Conexiones Roscadas macho y hembra ½" NPT
Resistencia:	<p>CUMPLE CON LA NORMA NTC 1644 PARA ACCESORIOS DE SUMINISTRO EN FONTANERIA:</p> <ul style="list-style-type: none"> - Torque Máximo de Operación: 1,7 N.m (1,25 Lbft.Ft). - Torque Máximo de Conexiones Metálicas de Suministros: 61 N.M (45 Lbft.Ft). - Cromado: Ensayo de corrosión NTC 1156 (Sal Neutra) 24 horas en cámara salina. - Presión Máxima de Trabajo: 860 kpa ± 14 kpa (125 Psi ± 2 Psi). - Presión Máxima de Estallido: 3450 Kpa (500 Psi). - Temperatura de Trabajo: 5°C A 71°C (40°F A 160°F). - Resistente a la corrosión del medio ambiente en condiciones normales de uso. - Resistente a la corrosión del agua potable. - Resistente al jabón y limpiadores de tocador.
Condiciones de uso:	Doméstico - No tóxico. Cierre cerámico



GARANTIAS

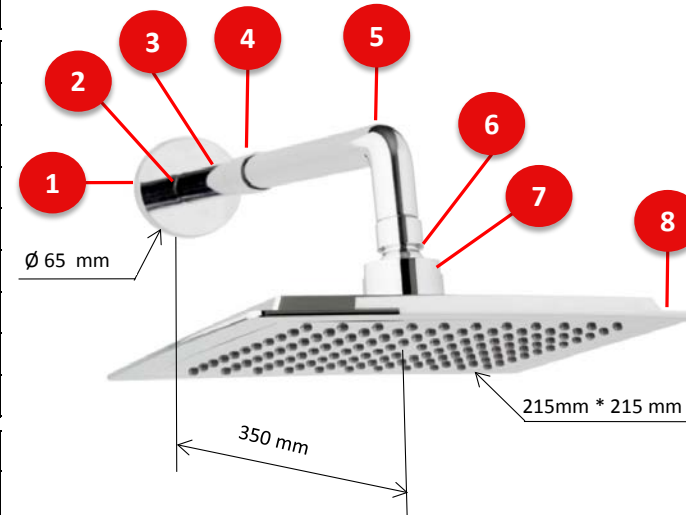
Este producto está cubierto por una garantía de 20 años. Para mayor información sobre garantías, guías de instalación, recomendaciones de uso y mantenimiento ingrese a www.gricol.com

OBSERVACIONES

GRICOL S.A. se reserva el derecho de efectuar cambios en los productos y/o sus especificaciones sin previo aviso.

Características

Ítem	Nombre	Material
1	Escudo regadera	Plástico ABS Cromado
2	Oring escudo	Nitrilo
3	Extensión regadera	Metal - Acero Inoxidable Cromado
4	Unión Regadera	Metal - Latón Cromado
5	Brazo regadera	Plástico - ABS Cromado
6	Bola poma	Metal - Latón Cromado
7	Tuerca Regadera	Plástico - ABS Cromado
8	Regadera Iseo 21,5cm * 21,5cm	Plástico - ABS Cromado

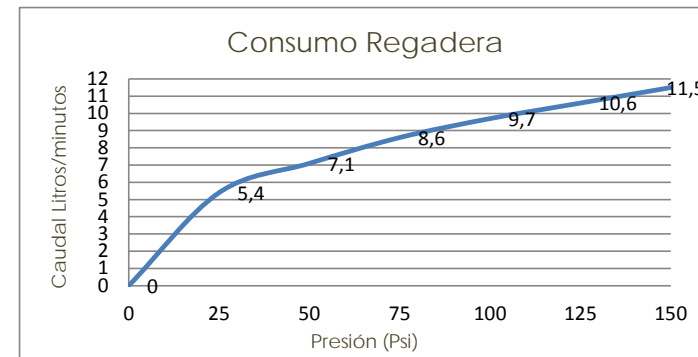

Conexiones: Rosca macho NPT ½".

CUMPLE CON LA NORMA NTC 1644 PARA ACCESORIOS DE SUMINISTRO EN FONTANERIA:
Referencia Normativa ASME A112.18.1 / CSA B125.1
Resistencia:

- Torque Máximo de Operación: 1,7 N.m (1,25 Lb.Ft).
- Cromado: Ensayo de corrosión NTC 1156 (Sal Neutra) 24 horas en cámara salina.
- Presión Máxima de Trabajo: 860 kpa ± 14 kpa (125 Psi ± 2 Psi).
- Temperatura de Trabajo: 5°C A 71°C (40°F A 160°F).
- Resistente a la corrosión del medio ambiente en condiciones normales de uso.
- Resistente a la corrosión del agua potable.
- Resistente al jabón y limpiadores de tocador.

Condiciones de Uso:

Doméstico - No Tóxico.


GARANTIAS

Este producto está cubierto por una garantía de 20 años. Para mayor información sobre garantías, guías de instalación, recomendaciones de uso y mantenimiento ingrese a www.gricol.com

OBSERVACIONES

GRICOL S.A. se reserva el derecho de efectuar cambios en los productos y/o sus especificaciones sin previo aviso.