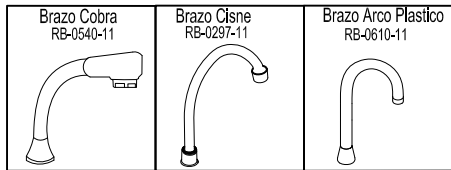


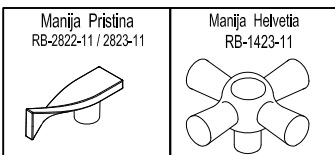
DESPIECE Y GUÍA DE INSTALACIÓN



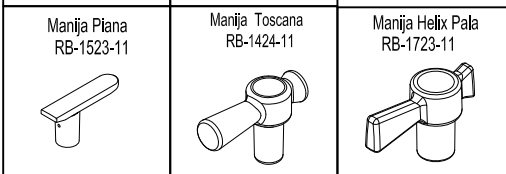
MEZCLADOR 4 "



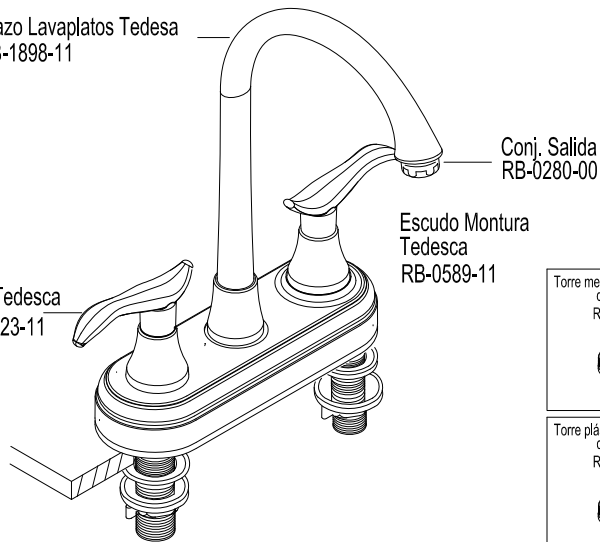
Brazo Lavaplatos Tedesa
RB-1898-11



Manija Tedesa
RB-1823-11



Escudo Montura
Tedesa
RB-0589-11



Conj. Salida
RB-0280-00

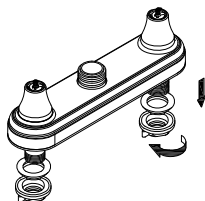


DESPIECE Y GUÍA DE INSTALACIÓN



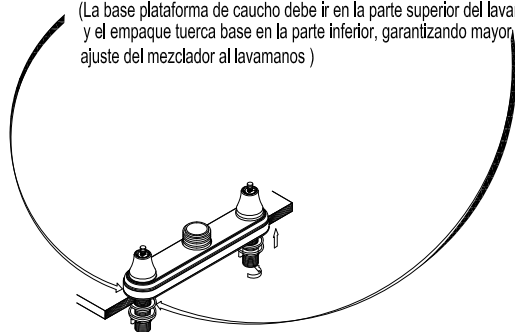
MEZCLADOR 4 "

1.
- Desenrosque las tuercas y retire los empaques inferiores del cuerpo mezclador.

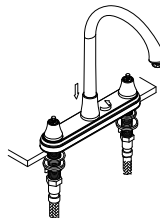


2.
- Inserte el cuerpo mezclador en los orificios del lavamanos, coloque el empaque tuerca y enrosque la tuerca hasta que ajuste completamente el cuerpo mezclador con el lavamanos.

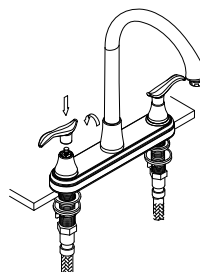
NOTA:
(La base plataforma de caucho debe ir en la parte superior del lavamanos y el empaque tuerca base en la parte inferior, garantizando mayor ajuste del mezclador al lavamanos)



3.
- Retire el buje protector del brazo.
- Verifique que los empaques estén puestos en el brazo.
- Ubique el brazo al cuerpo mezclador roscando manualmente la tuerca del brazo.
- Realice pruebas con agua, para verificar que no existan fugas.



4.
- Ubique las manijas y asegúrelas con los tornillos.



PRECAUCIÓN:
Antes de la instalación realice la purga de la tubería para eliminar residuos que impida el correcto funcionamiento del producto. Efectúe prueba de presión de agua, para detectar y corregir fugas en las conexiones y verificar el funcionamiento del producto. El uso de ácidos para el aseo en baños y cocinas crea un ambiente corrosivo. Se recomienda suficiente ventilación no utilice ácidos. Productos Abrasivos para la limpieza de la Grifería. No instalar la Grifería en ambiente corrosivos (Uso Doméstico).

IMPORTANTE:
Para mayor información de fichas técnicas guías de instalación, garantías, restricciones y condiciones de uso, consulte en gricol.com/informacion-tecnica-y-garantias. Lo invitamos a visitar nuestra página web www.gricol.com ó comunicarse a la línea de de servicio al cliente 360 3899.