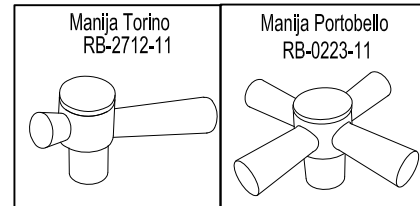
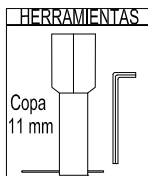
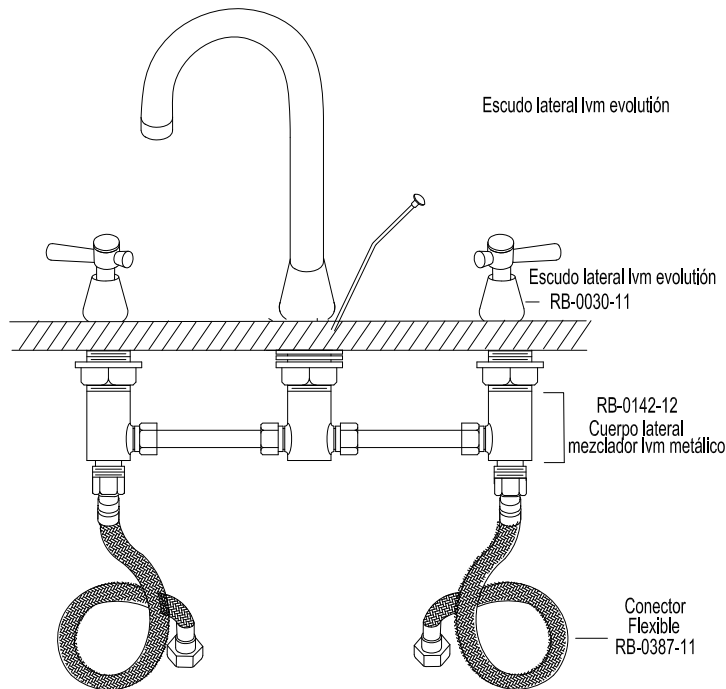
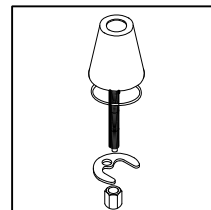




## MEZCLADOR LAVAMANOS - LAVAPLATOS CUELLO CIRCULAR



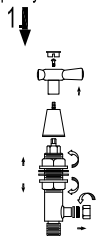
CUERPO OPCIONAL PARA LAVAPLATOS



## MEZCLADOR LAVAMANOS - LAVAPLATOS CUELLO CIRCULAR

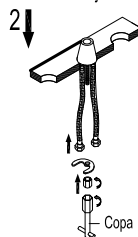
### 1. EN CADA CUERPO LATERAL.

- Desenrosque y retire las tuercas tope, empaques y arandelas.



### 2. - Verifique que el empaque este puesto en el cuerpo central

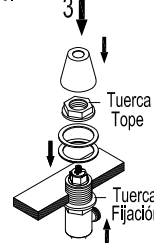
- Introduzca en el orificio central del lavamanos el cuerpo central teniendo en cuenta que los conectores se encuentren roscados al cuerpo central y ubicando uno a uno los conectores junto con el tornillo fijación.
- Ensamble por debajo del lavamanos ó lavaplatos la arandela metálica fijación
- Enrosque la tuerca de fijación con la copa extensión hasta ajustar el cuerpo central



**NOTA! NO RETIRE LOS CONECTORES PARA CONSERVAR LA GARANTÍA**

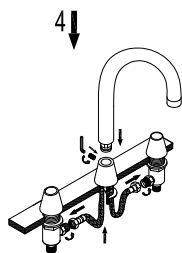
### 3. - Introduzca el mezclador por debajo del lavamanos

- Rosque las tuercas tope hasta que ajuste con el cuerpo lateral respectivo.
- Estas tuercas no son pasantes no las force
- Ajuste la tuerca de fijación lo necesario para asegurar el cuerpo.



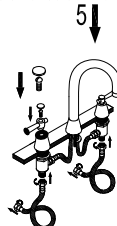
### 4. INSTALACIÓN DEL BRAZO

- Verifique que los empaques estén puestos en el brazo.
- Ubique el brazo en el cuerpo mezclador roscando manualmente la tuerca del brazo.
- Realice pruebas con agua, para verificar que no existan fugas.



### 5.- Rosque los escudos manualmente.

- Instale las manijas y asegúrelas con los tornillos
- Rosque los conectores flexibles.
- Verifique que no tenga escape de agua por ninguna de las uniones del mezclador.



-IMPORTANTE: Tenga en cuenta instalar la varilla por debajo del cuerpo, y luego enrosca el botón de la varilla. COMO LO MUESTRA LA FIGURA

### PRECAUCIÓN:

Antes de la instalación realice la purga de la tubería para eliminar residuos que impida el correcto funcionamiento del producto. Efectúe prueba de presión de agua, para detectar y corregir fugas en las conexiones y verificar el funcionamiento del producto.

El uso de ácidos para el aseo en baños y cocinas crea un ambiente corrosivo. Se recomienda suficiente ventilación no utilice ácidos. Productos Abrasivos para la limpieza de la Grifería. No instalar la Grifería en ambiente corrosivos (Uso Doméstico).

### IMPORTANTE:

Para mayor información de fichas técnicas guías de instalación, garantías, restricciones y condiciones de uso, consulte en [gricol.com/informacion-tecnica-y-garantias](http://gricol.com/informacion-tecnica-y-garantias). Lo invitamos a visitar nuestra página web [www.gricol.com](http://www.gricol.com) ó comunicarse a la línea de servicio al cliente 360 3899.