

DESPIECE Y GUÍA DE INSTALACIÓN

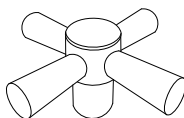


MEZCLADOR MONOBLOCK LAVAPLATOS

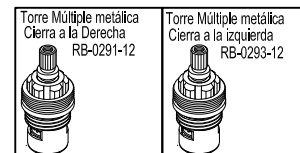
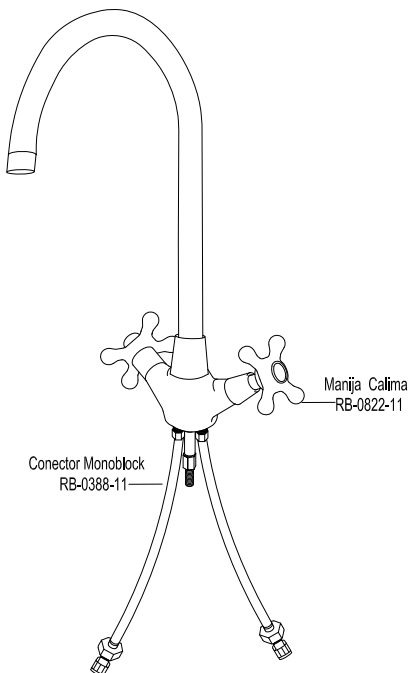
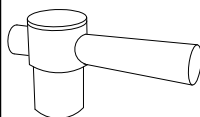
Manija Prístina  
RB-2822-11/RB-2823-11



Manija Portobello  
RB-0223-11



Manija Torino  
RB-2712-11

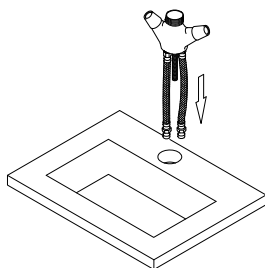


DESPIECE Y GUÍA DE INSTALACIÓN

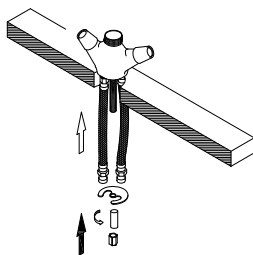


MEZCLADOR MONOBLOCK LAVAPLATOS

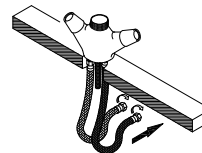
1. - Introduzca en el orificio del lavaplatos el cuerpo Monoblock teniendo en cuenta que las mangueras se encuentren roscadas al cuerpo monoblock y ubicando una a una las mangueras junto con el tornillo fijación.



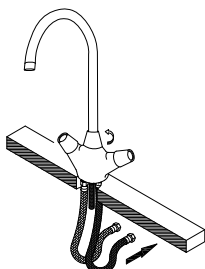
2. - Ensamble por debajo del Lavaplatos la arandela metálica fijación y coloque el buje en el tornillo.  
- Enrosque la Tuerca de Fijación hasta ajustar el cuerpo monoblock.



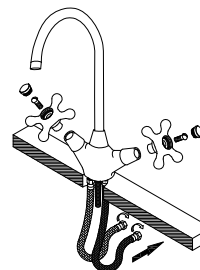
3. - Enrosque los conectores flexibles a las acometidas (Utilice Teflón).



4. - Retire el buje protector del brazo, verifique que los empaques estén puestos.  
- Ubique el brazo en el cuerpo monoblock roscando manualmente la tuerca.  
- Realice pruebas con agua, para verificar que no existan fugas.



5. - Coloque las manijas y asegúrelas con el tornillo. (ó prisionero según colección)



**PRECAUCIÓN:**  
Antes de la instalación realice la purga de la tubería para eliminar residuos que impida el correcto funcionamiento del producto. Efectúe prueba de presión de agua, para detectar y corregir fugas en las conexiones y verificar el funcionamiento del producto.  
El uso de ácidos para el aseo en baños y cocinas crea un ambiente corrosivo. Se recomienda suficiente ventilación no utilice ácidos, Productos Abrasivos para la limpieza de la Grifería.  
No instale la Grifería en ambiente corrosivos (Uso Doméstico).  
**IMPORTANTE:**  
Para mayor información de fichas técnicas guías de instalación, garantías, restricciones y condiciones de uso, consulte en [gricol.com/informacion-tecnica-y-garantias](http://gricol.com/informacion-tecnica-y-garantias). Lo invitamos a visitar nuestra página web [www.gricol.com](http://www.gricol.com) ó comunicarse a la línea de de servicio al cliente 360 3899.