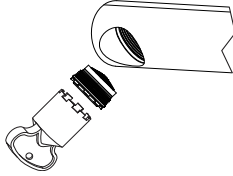


GUÍA DE INSTALACIÓN



MONOMANDO LAVAMANOS Y LAVAPLATOS SION

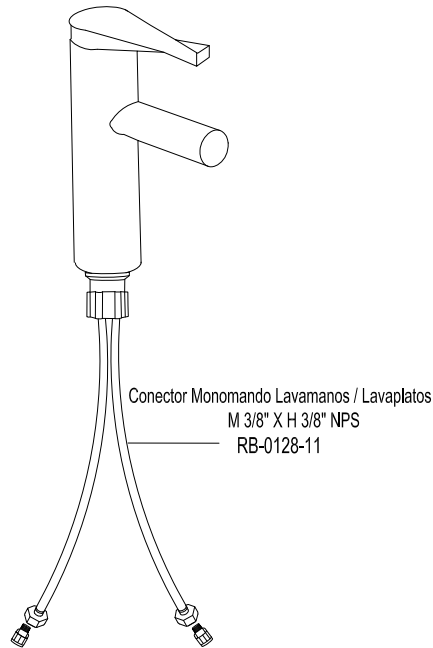
- Realice mantenimiento cuando perciba que el chorro de agua a disminuido o no sale espumoso



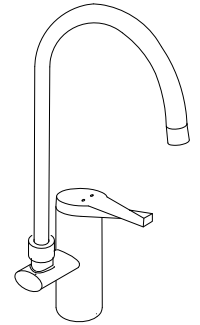
- Para el monomando Lavamanos retire el aireador con la llave y realice la limpieza superficial del aireador. El monomando Lavaplatos no necesita llave, retire la porta-salida manualmente y realice la limpieza superficial del aireador.



- Con este aireador es posible adaptar directamente en el punto de uso, la dirección del chorro de agua.



MONOMANDO LAVAPLATOS SION

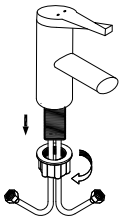


GUÍA DE INSTALACIÓN

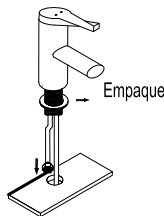


MONOMANDO LAVAMANOS Y LAVAPLATOS SION

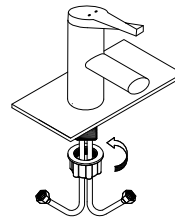
1. - Retire la tuerca fijación y la arandela del cuerpo monomando sacando uno a uno los conectores.



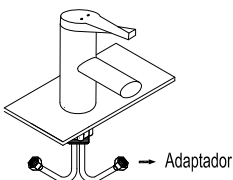
2. - Ubique el cuerpo del monomando en el agujero del lavamanos o lavaplatos dejando el empaque en la parte superior como indica la figura. (introduzca uno a uno los conectores a través del agujero)



3. - Introduzca uno a uno los conectores a través de la arandela y la tuerca fijación) Enrosque la tuerca fijación hasta ajustar el cuerpo monomando al mesón o lavaplatos .

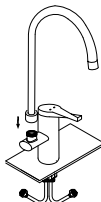


4. - Enrosque los conectores flexibles a las acometidas. Se recomienda utilizar nuestra llave de regulación (Ref. 01-1999-11) (El producto incluye adaptadores de 3/8 a 1/2 NPT)



(El ajuste de los adaptadores se debe realizar con la mano, verifique que los empaques estén bien puestos)

4 a. - Si su monomando es de lavaplatos ubique el brazo en el cuerpo del monomando como lo indica la figura . Verifique que los empaques estén bien puestos Rosque manualmente la tuerca del brazo en el cuerpo



5. - Realice pruebas con agua para verificar que no existan fugas.

PRECAUCIÓN:

Antes de la instalación realice la purga de la tubería para eliminar residuos que impida el correcto funcionamiento del producto Efectúe prueba de presión de agua, para detectar y corregir fugas en las conexiones y verificar el funcionamiento del producto.

El uso de ácidos para el aseo en baños y cocinas crea un ambiente corrosivo. Se recomienda suficiente ventilación no utilice ácidos, Productos Abrasivos para la limpieza de la Grifería .

No instalar la Grifería en ambiente corrosivos (Uso Doméstico).

IMPORTANTE:

Para mayor información de fichas técnicas guías de instalación, garantías, restricciones y condiciones de uso, consulte en gricol.com/informacion-tecnica-y-garantias.

Lo invitamos a visitar nuestra página web www.gricol.com ó comunicarse a la línea de de servicio al cliente 360 3899.