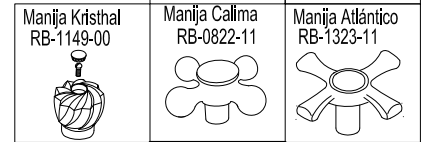
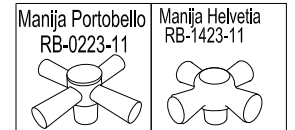
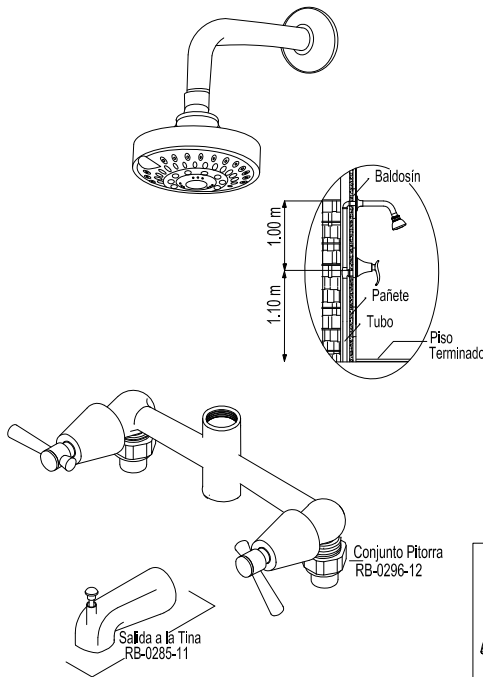
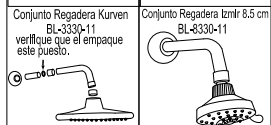
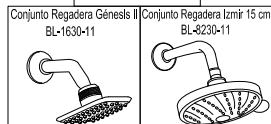
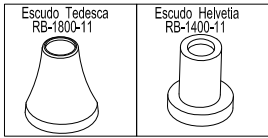
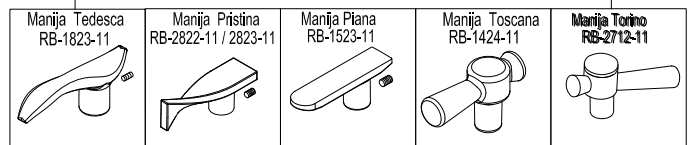




MEZCLADOR DUCHA 2 LLAVES CHORRO A LA TINA



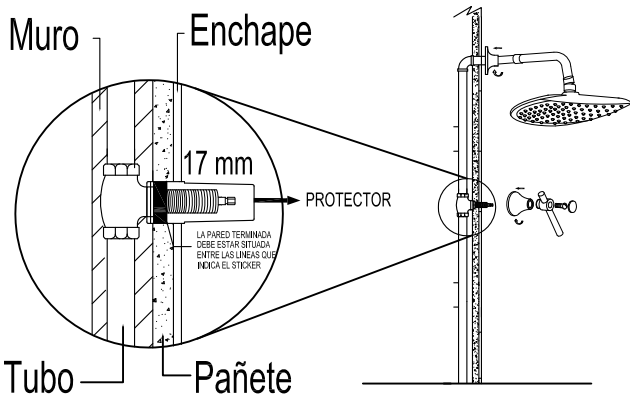
APLICAN PARA MEZCLADORES CON TORRE CIERRE A LA IZQUIERDA Y CIERRE A LA DERECHA



MEZCLADOR DUCHA 2 LLAVES CHORRO A LA TINA

- No desenrosque la torre ducha.
- Utilice el protector torre como guía de enchape o pared terminada.
- No retire el protector torre sino hasta finalizar el proceso de enchape o pared terminada.

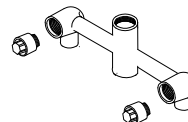
- Instale los tubos de entrada y salida de agua en el cuerpo del mezclador.
- Instale en el muro.



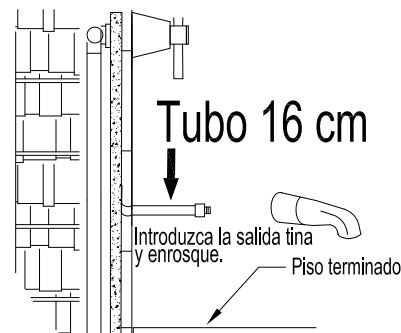
- Después del enchape o pared terminada:
 - Retire el protector torre.
 - Enrosque manualmente el escudo ducha.
 - Coloque la manija asegurándola con el tornillo o prisionero y luego el botón (según colección)
 - Ajuste moderadamente la regadera (utilice teflón).

- * Los protectores de la torre sirven para:
 - Indicar el máximo nivel de enchape en la pared.
 - Asegurar espacio libre cuando necesite retirar las torres.

- *Adicionalmente los tapones también sirven para:
 - Evitar que se pierdan las torres durante la instalación.
 - Evitar que las torres puedan dañarse durante la prueba hidrostática.



- Para la instalación de salida a tina coloque un tubo o acople con una distancia de 16 cm entre la pared y la salida a tina.



Para regaderas BL-3730-11 Y BL-3330-11, coloque el empaque entre la extensión y la unión para evitar posibles fugas y utilice teflón en la unión.



PRECAUCIÓN:

Antes de la instalación realice la purga de la tubería para eliminar residuos que impida el correcto funcionamiento del producto. Efectúe prueba de presión de agua, para detectar y corregir fugas en las conexiones y verificar el funcionamiento del producto.

El uso de ácidos para el aseo en baños y cocinas crea un ambiente corrosivo. Se recomienda suficiente ventilación no utilice ácidos. Productos Abrasivos para la limpieza de la Grifería. No instalar la Grifería en ambiente corrosivos (Uso Doméstico).

IMPORTANTE:

Para mayor información de fichas técnicas, gútas de instalación, garantías, restricciones y condiciones de uso, consulte en gricol.com/informacion-tecnica-y-garantias. Lo invitamos a visitar nuestra página web www.gricol.com o comunicarse a la línea de servicio al cliente 360 3899.