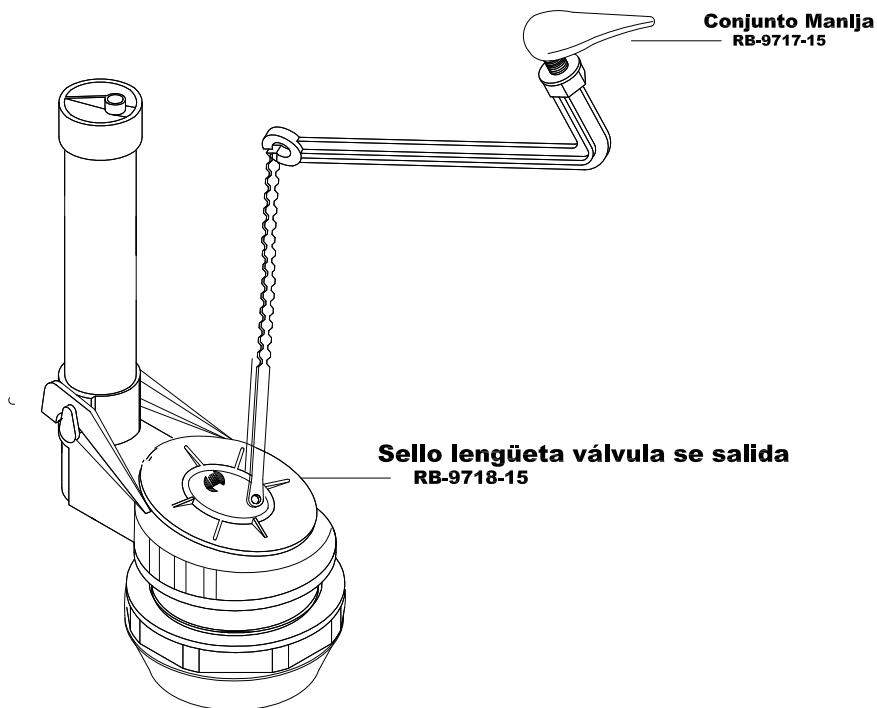


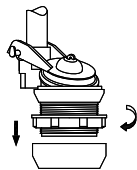


## VÁLVULA DE SALIDA

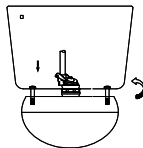


## VÁLVULA DE SALIDA

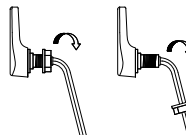
- 1.
- Retire el empaque soporte y desenrosque la tuerca de fijación de la válvula de salida.



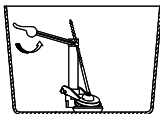
- 2.
- Ubique la válvula de salida dejando por dentro del tanque sistema el empaque de fijación.
  - Asegure la válvula de salida a la tuerca de fijación con la llave correspondiente.
  - Coloque el empaque soporte en medio del tanque y la tasa del sanitario y asegure el tanque utilizando los tornillos de fijación con la llave apropiada.



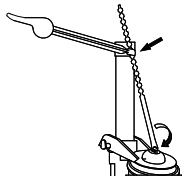
- 3.
- Desenrosque la tuerca de la manija (rosca izquierda).



- 4.
- Ubique la manija en el tanque sanitario.
  - Coloque la tuerca nuevamente y rosquela dejando la manija en posición horizontal.



- 5.
- Seleccione el eslabón correcto del cordón ubique y gire en el agujero del brazo que comunica con la manija, verifique que no haya fuga.



### PRECAUCIÓN:

Antes de la instalación realice la purga de la tubería para eliminar residuos que impida el correcto funcionamiento del producto. Efectúe prueba de presión de agua, para detectar y corregir fugas en las conexiones y verificar el funcionamiento del producto. El uso de ácidos para el aseo en baños y cocinas crea un ambiente corrosivo. Se recomienda suficiente ventilación no utilice ácidos, Productos Abrasivos para la limpieza de la Grifería. No instalar la Grifería en ambiente corrosivos (Uso Doméstico).

### IMPORTANTE:

Para mayor información de fichas técnicas guías de instalación, garantías, restricciones y condiciones de uso, consulte en [gricol.com/informacion-tecnica-y-garantias](http://gricol.com/informacion-tecnica-y-garantias). Lo invitamos a visitar nuestra página web [www.gricol.com](http://www.gricol.com) ó comunicarse a la línea de servicio al cliente 360 3899.