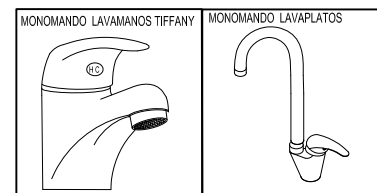
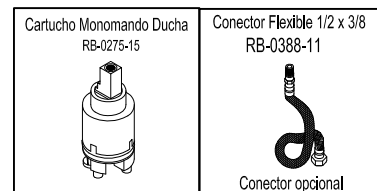
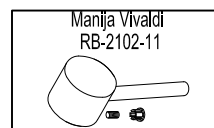
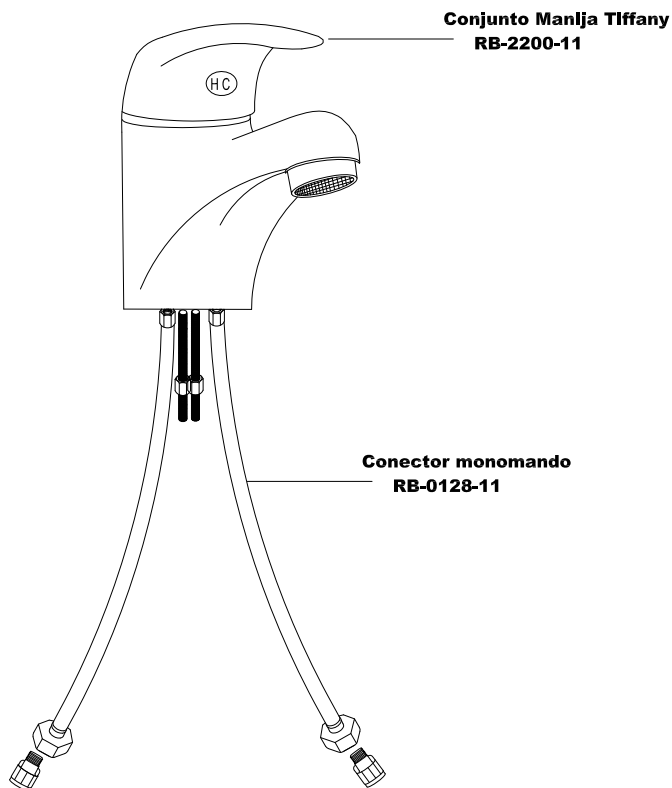


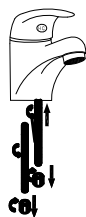


MONOMANDO LAVAMANOS Y LAVAPLATOS

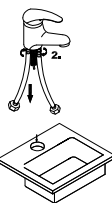
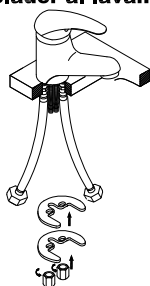


MONOMANDO LAVAMANOS Y LAVAPLATOS

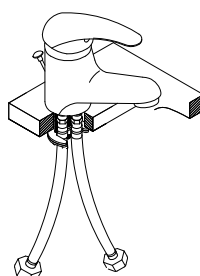
- 1. Retire las tuercas fijación de los tornillos fijación.**
- Ajuste a presión el empaque cuerpo mezclador al cuerpo mezclador
- 2. Ubique el conjunto cuerpo , empaque, tornillos y conectores en el agujero del lavamanos.**
- Introduzca uno a uno los conectores a través del agujero del lavamanos.



- 3. Ensamble en su orden: empaque fijación y arandela fijación.**
- Enrosque las tuercas fijación hasta ajustar el cuerpo mezclador al lavamanos.



- 4. Enrosque los conectores flexibles a las acometidas**
- Efectúe prueba a presión de agua para detectar y corregir posibles fugas en las conexiones.



PRECAUCIÓN:

Antes de la instalación realice la purga de la tubería para eliminar residuos que impida el correcto funcionamiento del producto. Efectúe prueba de presión de agua, para detectar y corregir fugas en las conexiones y verificar el funcionamiento del producto.

El uso de ácidos para el aseo en baños y cocinas crea un ambiente corrosivo. Se recomienda suficiente ventilación no utilice ácidos, Productos Abrasivos para la limpieza de la Grifería. No instalar la Grifería en ambiente corrosivos (Uso Doméstico).

IMPORTANTE:

Para mayor información de fichas técnicas guías de instalación, garantías, restricciones y condiciones de uso, consulte en gricol.com/informacion-tecnica-y-garantias. Lo invitamos a visitar nuestra página web www.gricol.com o comunicarse a la línea de de servicio al cliente 360 3899.