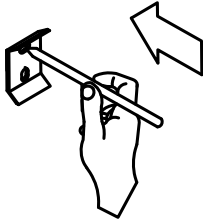


Para mayor información de fichas técnicas, guías de instalación, garantías, restricciones y condiciones de uso, consulte en [gricol.com / informacion-tecnica-y-garantias](http://gricol.com/informacion-tecnica-y-garantias). Lo invitamos a visitar nuestra página web www.gricol.com ó comunicarse a la línea de servicio al cliente 360 3899.

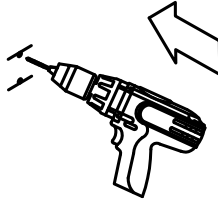
3

1



Marque la perforación asegurándose que las guías de los agujeros queden verticalmente

2

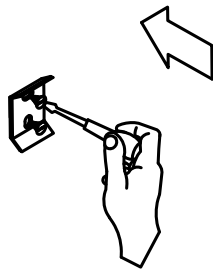


Haga los agujeros con el taladro



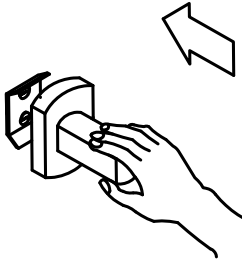
Inserte los chazos en los agujeros (2)

4



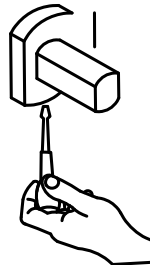
Fije la pieza en la pared con los tornillos

5



Coloque el escudo de frente y presione contra la pared

6



Asegure el escudo con el tornillo prisionero bristol