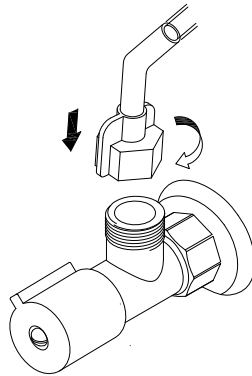


GUÍA DE INSTALACIÓN

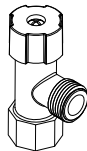

GRICOL

LLAVE DE REGULACIÓN Y LAVADORA

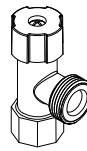


Escudo plástico
RB-0053-11

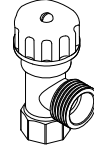
Llave de corte 1/4 de giro



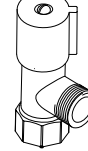
Llave lavadora 1/4 de giro



Llave lavadora



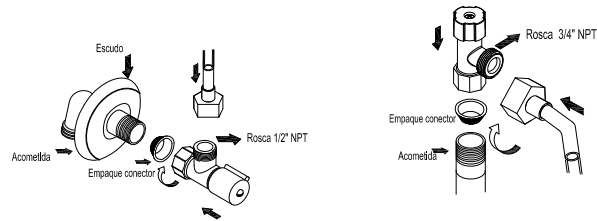
Llave regulación



GUÍA DE INSTALACIÓN


GRICOL

LLAVE DE REGULACIÓN Y LAVADORA

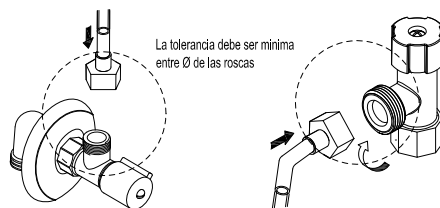


- Tenga en cuenta, colocar el escudo plástico en la acometida de agua. (SOLO APLICA PARA LLAVE REGULACIÓN Y DE CORTE.)

- Coloque el empaque conector como indica la figura (parte cóncava hacia afuera)

- Enrosque el cuerpo llave a la rosca de la acometida.

Nota: No utilizar herramienta de plomería para instalar manualmente, si el producto es instalado en tubería galvanizada puede necesitar cinta teflón.



La tolerancia debe ser mínima entre \varnothing de las roscas

- Enrosque el extremo libre del conector a la llave regulación, corte o la manguera a llave lavadora. **Verifique que la tolerancia entre el diámetro de la tuerca del conector y el diámetro de la rosca de la llave sea mínimo, con el fin de garantizar la resistencia a las presiones súbitas del agua.**

ADVERTENCIA: En ningún caso aplique sellador de roscas líquido.

PRECAUCIÓN:

Antes de la instalación realice la purga de la tubería para eliminar residuos que impidan el correcto funcionamiento del producto. Efectúe prueba de presión de agua, para detectar y corregir fugas en las conexiones y verificar el funcionamiento del producto.

El uso de ácidos para el aseo en baños y cochinas crea un ambiente corrosivo. Se recomienda suficiente ventilación no utilice ácidos, Productos Abrasivos para la limpieza de la Grifería.

No instale la Grifería en ambientes corrosivos (Uso Doméstico).

IMPORTANTE:

Para mayor información de fichas técnicas guías de instalación, garantías, restricciones y condiciones de uso, consulte en www.gricol.com o comunicarse a la línea de servicio al cliente 360 3899.