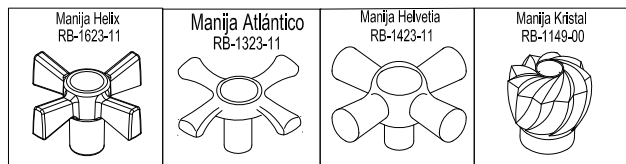
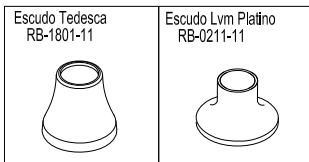
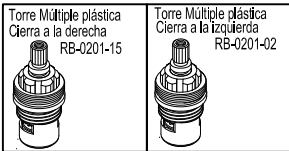


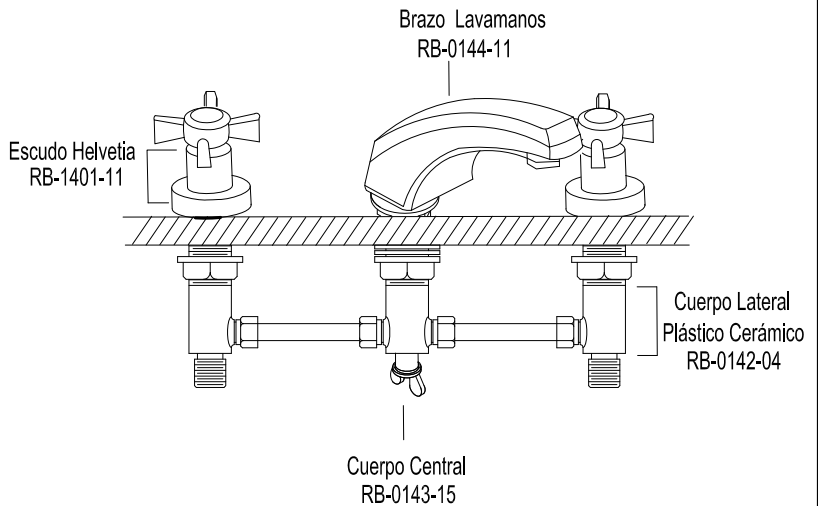
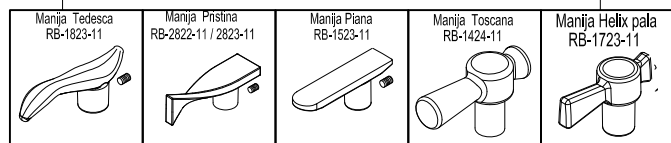
**GUÍA DE INSTALACIÓN**



**MEZCLADOR LAVAMANOS 3 HUECOS**



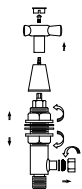
APLICAN PARA MEZCLADORES CON TORRE CIERRE A LA IZQUIERDA



**GUÍA DE INSTALACIÓN**



**MEZCLADOR LAVAMANOS 3 HUECOS**



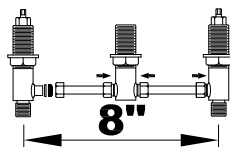
1. EN CADA CUERPO LATERAL.
- Desenrosque y retire las tuercas topes, empaques y arandelas.

**PRECAUCIÓN:**

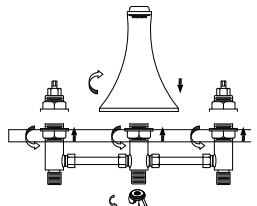
Antes de la instalación realice la purga de la tubería para eliminar residuos que impida el correcto funcionamiento del producto.  
 Efectúe prueba de presión de agua, para detectar y corregir fugas en las conexiones y verificar el funcionamiento del producto.  
 El uso de ácidos para el aseo en baños y cocinas crea un ambiente corrosivo. Se recomienda suficiente ventilación no utilice ácidos, Productos Abrasivos para la limpieza de la Grifería.  
 No instalar la Grifería en ambiente corrosivos (Uso Doméstico).

**IMPORTANTE:**

Para mayor información de fichas técnicas guías de instalación, garantías, restricciones y condiciones de uso, consulte en [www.gricol.com](http://www.gricol.com) ó comunicarse a la línea de de servicio al cliente 360 3899.

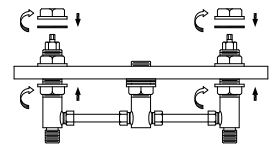


2. Ensamble el mezclador al lavamanos.
- NOTA:
- Introduzca al máximo los tubos conectores en los cuerpos del mezclador.
  - Ajuste las tuercas, acople lo suficiente sin llegar a deformar los empaques.

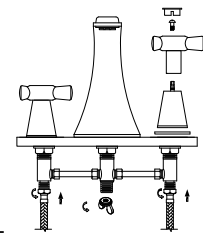


4. INSTALACIÓN DEL BRAZO.

- Desenrosque y retire la mariposa, el empaque y la arandela.
- Introduzca el brazo en el cuerpo central
- Vuelva a colocar el empaque, la arandela y la mariposa respectivamente.
- Rosque la mariposa lo necesario para fijar el brazo al mezclador
- Realice pruebas con agua para verificar que no existan fugas.



3. Coloque el empaque y la arandela, luego introduzca el mezclador por debajo del lavamanos, rosque las tuercas tope hasta que ajuste con el cuerpo lateral respectivo.
- IMPORTANTE: Estas tuercas no son pasantes, no las force.



5.

- Coloque la otra arandela en la parte superior del lateral, luego rosque los escudos manualmente en las torres.
- Instale las manijas y asegúrelas con los tornillos
- Rosque los conectores flexibles.
- Verifique que no hay escape de agua por ninguna de las uniones del mezclador.