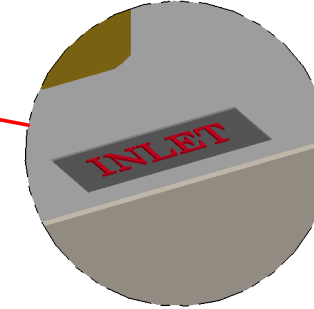
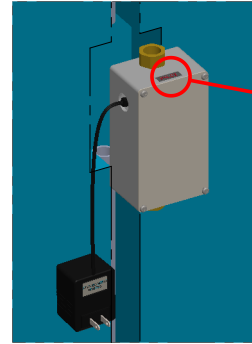
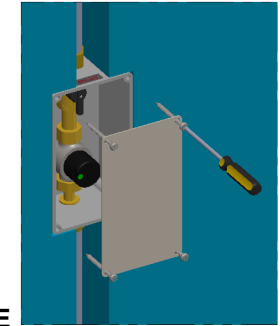


1. Inserte la caja con fluxómetro verificando el aviso INLET este en sentido de entrada del agua.



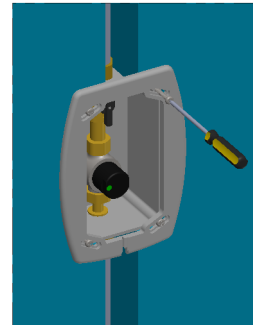
2. Retire el protector.



IMPORTANTE

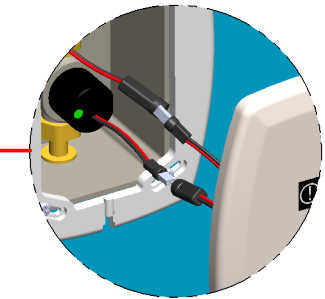
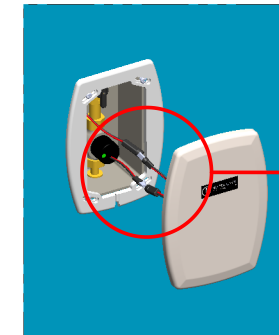
No retire el protector hasta finalizar el enchape.

3. Ajuste el marco.

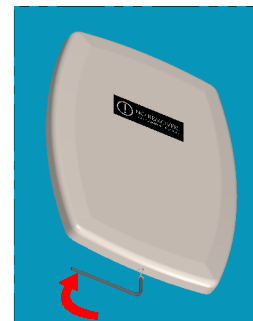


4. Conexión eléctrica:

- Conecte el cable M de la electroválvula con el cable H del sensor.
- Conecte el cable H del transformador con el cable M del sensor.



5. Ajuste el panel frontal con la llave bristol.



6. Al retirar el sticker del panel frontal se activará el rango inicial del sensor.

IMPORTANTE

Retire el sticker únicamente finalizada toda la instalación.

