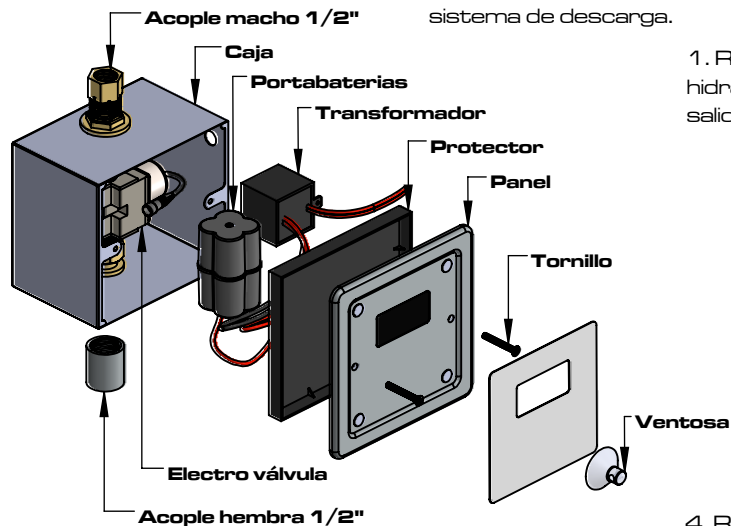
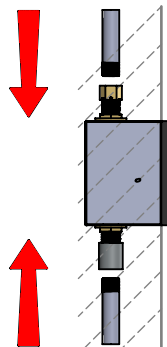


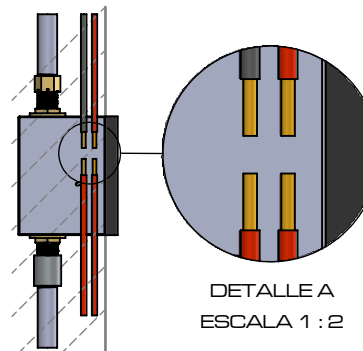
IMPORTANTE: Siempre verifique primero la altura de funcionamiento en el lugar de instalación donde desea el sistema de descarga.



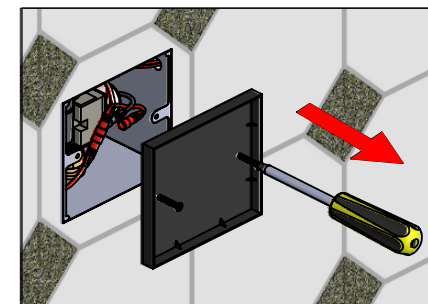
1. Realice la conexión de la acometida hidráulica a la caja y ajuste el tubo de salida del agua.



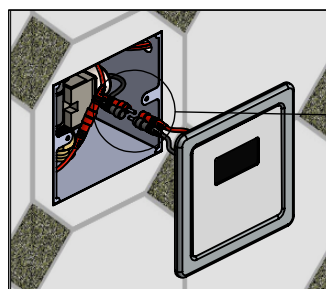
2. Empalme el cableado de alimentación sin conectar a la corriente eléctrica.



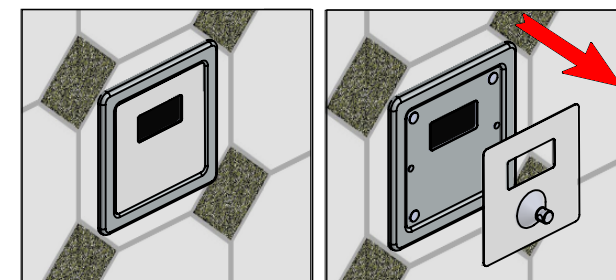
3. Una vez el enchape finalizado, retire el protector plástico.



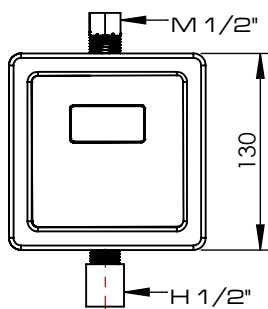
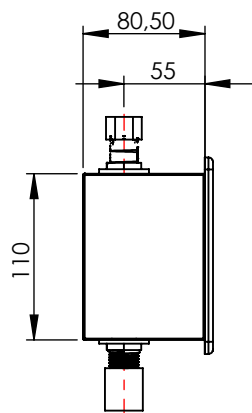
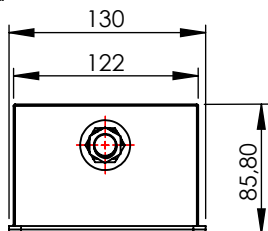
4. Realice la conexión del panel frontal uniendo los conectores del sensor y el fluxómetro.



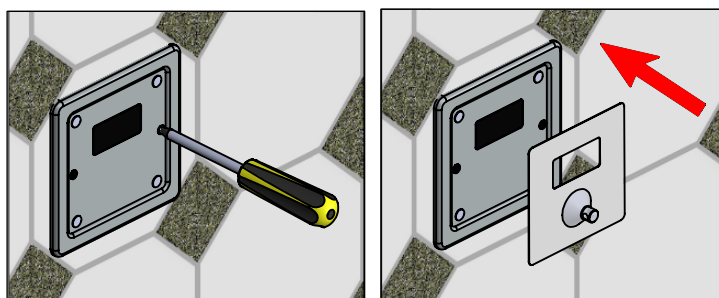
5. Retire la placa con la ventosa e inserte el panel.



Nota:
*Medidas recomendadas en milímetros (mm), para una instalación adecuada de producto.



6. Ajuste el panel frontal al cuerpo y fije la placa.
Nota: conserve la ventosa luego de la instalación.



Ensamble finalizado.

